



ATU PRIX

AUSZEICHNUNG ATU PRIX

Preis des Kantons Bern für Architektur,
Technik und Umwelt

NEUBAU WERKHOF OSTERMUNDIGEN

ATU-PRIX Anerkennung 2000

SIEDLUNG MEIENFELD BURG DORF

ATU-PRIX Anerkennung 1997

AUSZEICHNUNG SUFFIZIENZ AM BAU

ABAPlaus 2014 (ABAP: Arbeitsgruppe Berner
Architektinnen und Planerinnen)

ALTERSWOHNUNGEN

SCHWIRRENPARK SCHWARZENBURG

PREIS „SUFFIZIENZ AM BAU“

MINERGIE-P®

NACHHALTIGKEIT

Alterswohnungen Schwirrenpark Schwarzenburg

MINERGIE-P | BE-155-P

PUBLIKATIONEN

Broschüre „Sicher und Angstfrei“
Publikation AGR des Kantons Bern

MEHRWERTSTEUER

CHE-112.098.489

entwickeln
planen
bauen
austauschen

EHRENBOLD SCHUDEL ARCHITEKTUR

Lerberstrasse 31
3013 Bern
fon +41 031 302 15 00
www.ehrenboldschudel.ch
architektur@ehrenboldschudel.ch

Barbara Schudel
Herbert Ehrenbold
dipl. ArchitektInnen ETH SIA SWB ABAP

EHRENBOLD SCHUDEL ARCHITEKTUR sind Ihre PartnerInnen für kreative, qualitativ und wirtschaftlich hochstehende Lösungen in Architektur und Städtebau, welche auf den dazu notwendigen organisatorischen Leistungen in Projekt- und Baumanagement sicher abgestützt sind. Dies ermöglicht attraktive, bedürfnis- und marktgerechte Produkte, deren Entwicklungsstand laufend transparent kommuniziert und visualisiert wird.

RECHTSFORM KOLLEKTIVGESELLSCHAFT, IM HR SEIT 01.07.1987

Die Kollektivgesellschafter Barbara Schudel und Herbert Ehrenbold betreuen Sie persönlich seit 1987 mit einem auftragsspezifischen Team. Neben der Übereinstimmung unternehmerischer Vorstellungen und der Auffassung von guter Zusammenarbeit verbinden uns und unsere MitarbeiterInnen vor allem eine ähnliche Auffassung über Mensch, Umwelt, Gesellschaft, Architektur und Städtebau.

GESCHAEFTSLEITUNG

Barbara Schudel dipl. Arch. ETH SIA ABAP schudel@ehrenboldschudel.ch
Herbert Ehrenbold dipl. Arch. ETH SIA SWB ehrenbold@ehrenboldschudel.ch

MITARBEITERINNEN

sechs bis zehn Mitarbeitende:
ETH/ FH ArchitektInnen, BauleiterInnen, ZeichnerInnen und Sekretariat
50% Frauenanteil (gleiche Löhne für Frau und Mann), zwei Auszubildende

PROJEKTIERUNG & REALISIERUNG

Ziel unserer Arbeit ist es in einer modernen Architektursprache Strukturen und Räume zu schaffen, die individuellen Bedürfnissen entsprechen und wirtschaftlich wie auch umwelttechnisch von dauerhaftem Wert sind.

BERATUNG

Wissen, Fingerspitzengefühl und Erfahrung bilden die Basis unserer Beratung. Die präzise Analyse der Aufgabenstellung ist das Mittel, das uns zu einem mit Fakten untermauerten Beratungsergebnis führt.

NACHHALTIGKEIT

Eine nachhaltige und energieeffiziente Bauweise ist ein Gebot der Stunde. Wichtig dabei ist, dass bereits in der Konzeptphase die entscheidenden Fragen gestellt und die richtigen Schlüsse gezogen werden. Mit unserer Erfahrung als MINERGIE® - P unterstützen wir Bauherrschaften und Investoren und verfügen über das entsprechende langjährige Know-how. Referenzbau mit MINERGIE® - P - Zertifikat BE 155-P
2010 Neubau Alterswohnungen Schwirrenpark Schwarzenburg

KOSTENKONTROLLE

Rendite und Nachhaltigkeit einer Bauinvestition bedingen eine Betrachtungsweise, die nicht allein auf der finanziellen Ebene beruht, sondern auch Faktoren wie Standort, Architektur, Nutzungskonzept, Bautechnik, Materialisierung oder Umwelt miteinbezieht. Wir decken in der Bauökonomie, teilweise mit Spezialisten, alle Felder ab, die für Investitionsentscheide sowie die Wirtschaftlichkeit von Projekten von Bedeutung sind, und bieten Kostensicherheit an.

AUSZEICHNUNGEN

- Kulturpreis des Kantons Bern für Architektur, Technik + Umwelt ATU-PRIX
ATU-PRIX Anerkennung 2000 - Neubau Gemeindewerkhof Ostermundigen
ATU-PRIX Anerkennung 1997 - Wohnüberbauung Meienfeld Burgdorf
- Arbeitsgruppe Berner Architektinnen und Planerinnen ABAP
ABAPlaus SUFFIZIENZ 2015 - Neubau Alterswohnungen Schwirrenpark Schwarzenburg

bau | management

Projektierung | Realisierung

projekt | management

Bauherrenvertretung | Verfahrensbegleitung

facility | management

Technische Objektbetreuung



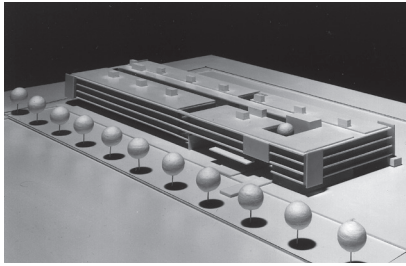
Bürogebäude IM SBB Hilfikerstrasse 4 Bern
Mieterausbau 2023-2025



Neubau Werkhof Ostermundigen
Vorderfassade mit Zugangstreppe



Neubau SBB Werkstatthalle HW Olten
Innenansicht



Bauplanung Gewerbezentrum
Heidenheim D



LOEB Gastraum energy kitchen
4. Obergeschoss Energie kitchen Restaurant

entwickeln
planen
bauen
austauschen

EHRENBOLD SCHUDEL ARCHITEKTUR

Lerberstrasse 31
3013 Bern
fon +41 031 302 15 00
www.ehrenboldschudel.ch
architektur@ehrenboldschudel.ch

Barbara Schudel
Herbert Ehrenbold
dipl. ArchitektInnen ETH SIA SWB ABAP

EHRENBOLD SCHUDEL ARCHITEKTUR

arbeiten

VERWALTUNG | INDUSTRIE | GEWERBE

wohnen

FÜR JUNG UND ALT | SIEDLUNGEN

bewegen

VERKEHR | AUSSENRAUM

betreuen

AUSBILDUNG | FREIZEIT | GESUNDHEIT

VERWALTUNG | INDUSTRIE | GEWERBE

PROJEKTAUSWAHL | arbeiten

VERWALTUNG/ BÜROS

- Neubau Erdgeschoss Bürogebäude Güterstrasse 22a Bern Grund-/Mieterausbau 2023-25
- Bürogebäude SBB Immobilien Hilfikerstrasse 4 Bern Mieterausbau 2023-2025
- Umbau Wohn- und Bürogebäude SBB Bruggstrasse 47 Biel 2023-2025
- Umbau CFF Gare de Fribourghalle Aile ouest du Place de la gare 1 1700 Fribourg 2018
- Umbau und Umnutzung Christoffelgasse 4 Bern UBS AG Hauptsitz 2005-2006
- Umbau Secura Versicherungen Gutenbergstr. 31 Bern Erneuerung 1997-98
- Bürohochhaus «Zweites Leben City West» AfB Bern Integrale Planung 1994

INDUSTRIE/ TECHNIKGEBÄUDE

- Technikgebäude BLS Bahnhof Kirchberg-Alchenflüh 2021-2023
- Technikgebäude SBb Wylerfeld Bern 2018-2019
- PW Neubau Gemeindewerkhof Köniz 2. Preis 1996
- Studienauftrag Neuer Werkhof Ostermundigen 1. Preis 1997
- Gesamtleistungswettbewerb Erneuerung Wagenwerkstätten – SBB HWZH PQ 1998
- Gesamtleistungswettbewerb Neuer Werkhof Zürich Oerlikon 2. Preis 1999
- Gesamtleistungswettbewerb Konzentration Tannwald – SBB HW Olten, PQ 1999

LADENBAU UND VERPFLEGUNG

- Nutzungsanpassungen Bahnhof SBB Biel Vier Geschäfte 2024 .2026
- Neubau Kioskgebäude Bahnhof SBB Wynigen 2024
- Migrosladen Roggwil – Dorfstrasse 19, Roggwil / Genossenschaft Migros Aare Projektierung, Ausführungsplanung, Realisierung (vor Ort) 1996-97
- Personalrestaurant Poxel – Schermenweg 9 HBA des Kt Bern Erneuerung 1993-94
- Umbau Personalcafeteria Bern – Muristrasse 60 Erneuerung 1996
- Cafeteria Kirchmeinde Paulus, Bern – Gesamtkirche Bern, Erneuerung 1996-1998

WERKSTÄTTEN UND WERKHÖFE

- Gemeinde Werkhof Ostermundigen – Einwohnergemeinde Ostermundigen Studienauftrag 1. Preis 1997 - Projektierung, Ausführungsplanung, Realisierung 1997- 2000
- Werkhof Stadt Zürich Oerlikon 2000 – Hochbauamt der Stadt Zürich Gesamtleistungswettbewerb 2. Preis 1999
- Gemeindewerkhof – Einwohnergemeinde Köniz Projektwettbewerb 2. Preis 1996
- Werkstattgebäude Tannwald – SBB Hauptwerkstätten Olten PM Luzern Erweiterung 1. Etappe / Projektierung, Ausführungsplanung, Realisierung (GU) 1995-1996

WAGENWERKSTÄTTEN

- Werkstattgebäude Tannwald – SBB Hauptwerkstätten Olten, Hochbaukreis II Lu 1. Etappe / Projektierung, Ausführungsplanung, Realisierung (GU) 1995-1996
- Erneuerung Wagenwerkstätten – SBB Hauptwerkstätten Zürich, Bauabt. 3 Hochbau Präqualifikation, Studienauftrag / Gesamtleistungswettbewerb 1998
- Konzentration Tannwald – SBB Hauptwerkstätten Olten, Sektion Hochbaukreis II Präqualifikation, Studienauftrag / Gesamtleistungswettbewerb 1999

entwickeln

SIEDLUNGS- | AUSSENRAUMPLANUNG

bauen

PROJEKTIERUNG | REALISIERUNG

bewirtschaften

UNTERHALTS- | SANIERUNGSKONZEPTE

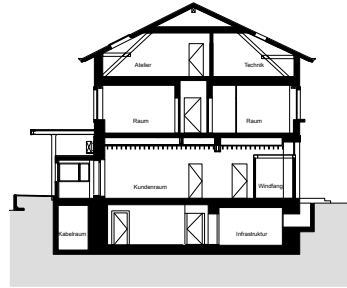
austauschen

JURY | VERFAHRENSBEGLEITUNG



© SBB CFF FFS

SBB Bahnhof Wohlen AG
Eingang Reisezentrum



SBB Bahnhof Wohlen AG
Querschnitt

EHRENBOLD SCHUDEL ARCHITEKTUR

arbeiten
VERWALTUNG | INDUSTRIE | GEWERBE

wohnen
FÜR JUNG UND ALT | SIEDLUNGEN

bewegen
VERKEHR | AUSSENRAUM

betreuen
AUSBILDUNG | FREIZEIT | GESUNDHEIT



© SBB CFF FFS

SBB Bahnhof Wohlen AG
Innenansicht Reisezentrum

GESAMTSANIERUNG INKL. REISEZENTRUM

SBB Bahnhof Wohlen AG

Standort SBB Bahnhof Wohlen AG
 Auftraggebende SBB AG Immobilien Bewirtschaftung
 Riggerbachstrasse 8, 4600 Olten
 Denise Flückiger Blum
 PL Remo Zamarian, Techdata AG
 Bauherrvertretung Ehrenbold Schudel Architektur Bern
 Herbert Ehrenbold
 Gesamtplaner, ArchitektInnen
 Leistung Bauprojekt, Submission, Ausführung
 Bausumme Anlagekosten BKP 0 - 9, sFr. 5,2 Mio
 Auftragsdauer Juni 2023 - Juli 2025



© SBB CFF FFS

SBB Bahnhof Wohlen AG
Innenansicht Reisezentrum



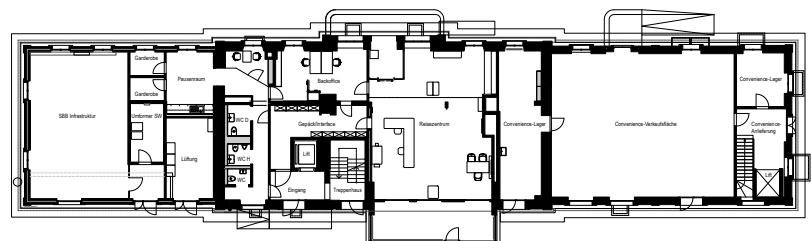
© SBB CFF FFS

SBB Bahnhof Wohlen AG
Gesamtansicht



© SBB CFF FFS

SBB Bahnhof Wohlen AG
Innenansicht Reisezentrum



SBB Bahnhof Wohlen AG
Grundriss Erdgeschoss

bau | management
Projektierung | Realisierung

projekt | management
Bauherrvertretung | Verfahrensbegleitung

facility | management
Technische Objektbetreuung

bau | management
 Projektierung | Realisierung
projekt | management
 Bauherrenvertretung | Verfahrensbegleitung
facility | management
 Technische Objektbetreuung

**EHRENBOLD SCHUDEL
 ARCHITEKTUR**

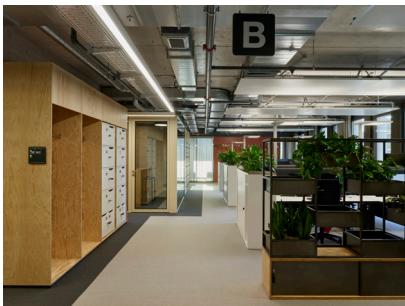
arbeiten
 VERWALTUNG | INDUSTRIE | GEWERBE
wohnen
 FÜR JUNG UND ALT | SIEDLUNGEN
bewegen
 VERKEHR | AUSSENRAUM
betreuen
 AUSBILDUNG | FREIZEIT | GESUNDHEIT



SBB Wankdorf City Verdichtung
 Küche / Aufenthaltsraum



SBB Wankdorf City Verdichtung
 Küche / Aufenthaltsraum



SBB Wankdorf City Verdichtung
 Garderobenschränke

entwickeln
 planen
 bauen
 austauschen

**EHRENBOLD SCHUDEL
 ARCHITEKTUR**

Lerberstrasse 31
 3013 Bern
 fon +41 031 302 15 00
 www.ehrenboldschudel.ch
 architektur@ehrenboldschudel.ch

Barbara Schudel
 Herbert Ehrenbold
 dipl. ArchitektInnen ETH SIA SWB ABAP

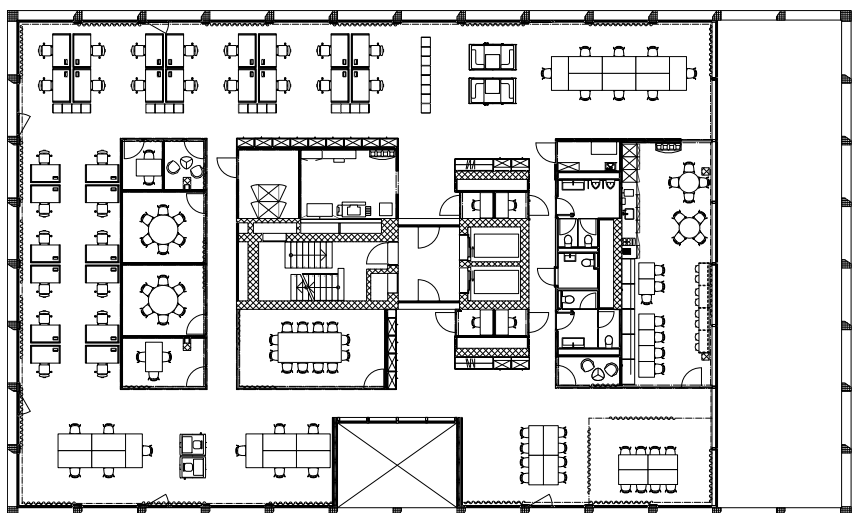
MIETERAUSBAU

Wankdorf City Verdichtung

Standort	Hilfikerstrasse 4, 3014 Bern
Auftraggebende	SBB AG Immobilien Bewirtschaftung Trüsselstrasse 2, 3000 Bern
PL SBB	Raphael Rogger
Bauherrvertretung	Yves Baumgartner Brandenberger Ruosch AG
Gesamtplaner, ArchitektInnen	Ehrenbold Schudel Architektur Bern Herbert Ehrenbold
Leistung	Bauprojekt, Submission, Ausführung
Bausumme Anlagekosten	BKP 0 - 9, sFr. 3 Mio
Auftragsdauer	Juni 2023 - Juli 2025



SBB Wankdorf City Verdichtung
 Ansicht Sitzungszimmer mit Vorhangtrennung



SBB Wankdorf City Verdichtung
 Grundriss 1. Obergeschoss



SBB Wankdorf City Verdichtung
Korridor mit Framery Boxen



SBB Wankdorf City Verdichtung
Open Working Space



SBB Wankdorf City Verdichtung
Besprechungstisch



SBB Wankdorf City Verdichtung
Sitzungszimmer

entwickeln
planen
bauen
austauschen

**EHRENBOLD SCHUDEL
ARCHITEKTUR**

Lerberstrasse 31
3013 Bern
fon +41 031 302 15 00
www.ehrenboldschudel.ch
architektur@ehrenboldschudel.ch

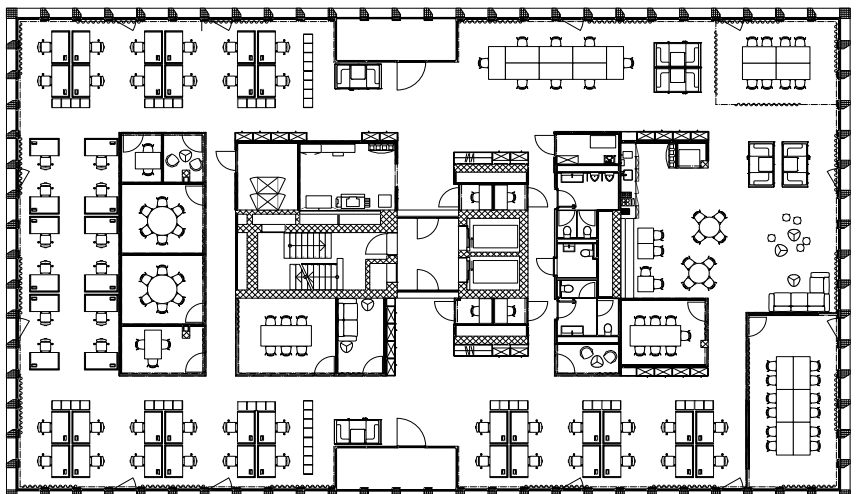
Barbara Schudel
Herbert Ehrenbold
dipl. ArchitektInnen ETH SIA SWB ABAP

**EHRENBOLD SCHUDEL
ARCHITEKTUR**

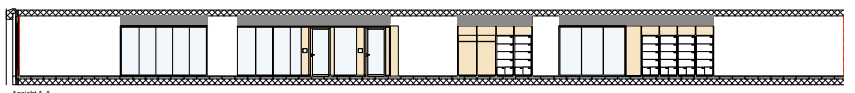
arbeiten
VERWALTUNG | INDUSTRIE | GEWERBE
wohnen
FÜR JUNG UND ALT | SIEDLUNGEN
bewegen
VERKEHR | AUSSENRAUM
betreuen
AUSBILDUNG | FREIZEIT | GESUNDHEIT



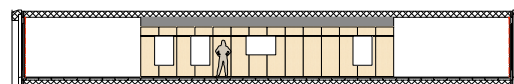
SBB Wankdorf City Verdichtung
Sitzungszimmer



SBB Wankdorf City Verdichtung
Grundriss 2. Obergeschoss



Ansicht A-A



Ansicht D-D

SBB Wankdorf City Verdichtung
Ansichten 2. Obergeschoss



Neu- und Altbau Güterstrasse 22
Küche/Aufenthalt



Neu- und Altbau Güterstrasse 22
Innenansicht



entwickeln
planen
bauen
austauschen

Neu- und Altbau Güterstrasse 22
Eingang Sitzungszimmer

EHRENBOLD SCHUDEL ARCHITEKTUR

Lerberstrasse 31
3013 Bern
fon +41 031 302 15 00
www.ehreboldschudel.ch
architektur@ehreboldschudel.ch

Barbara Schudel
Herbert Ehrenbold
dipl. ArchitektInnen ETH SIA SWB ABAP

EHRENBOLD SCHUDEL ARCHITEKTUR

arbeiten
VERWALTUNG | INDUSTRIE | GEWERBE
wohnen
FÜR JUNG UND ALT | SIEDLUNGEN
bewegen
VERKEHR | AUSSENRAUM
betreuen
AUSBILDUNG | FREIZEIT | GESUNDHEIT

NEU BAUEN NACH MINERGIESTANDARD

Mieterausbau EG Güterstrasse 22 Bern

Auftraggebende	Erbengemeinschaft Niklaus Briand Niklaus
Leistung	Projekt, Baueingabe, Ausführungsplanung, Oberbauleitung
Architekten	Ehrenbold Schudel Architektur
Holzbaue	Priminjung Holzbaingenieure
Bauingenieur	Hartenbach & Wenger Bauingenieure
Bauphysik, Brandschutz	Priminjung Holzbaingenieure
Auftragsdauer	2016 - 2023
Bausumme	CHF 6 Mio



Neu- und Altbau Güterstrasse 22
Gesamtansicht

bau | management

Projektierung | Realisierung

projekt | management

Bauherrenvertretung | Verfahrensbegleitung

facility | management

Technische Objektbetreuung

EHRENBOLD SCHUDEL ARCHITEKTUR

arbeiten

VERWALTUNG | INDUSTRIE | GEWERBE

wohnen

FÜR JUNG UND ALT | SIEDLUNGEN

bewegen

VERKEHR | AUSSENRAUM

betreuen

AUSBILDUNG | FREIZEIT | GESUNDHEIT



Neu- und Altbau Güterstrasse 22
Treppenhaus



Neu- und Altbau Güterstrasse 22
Lift



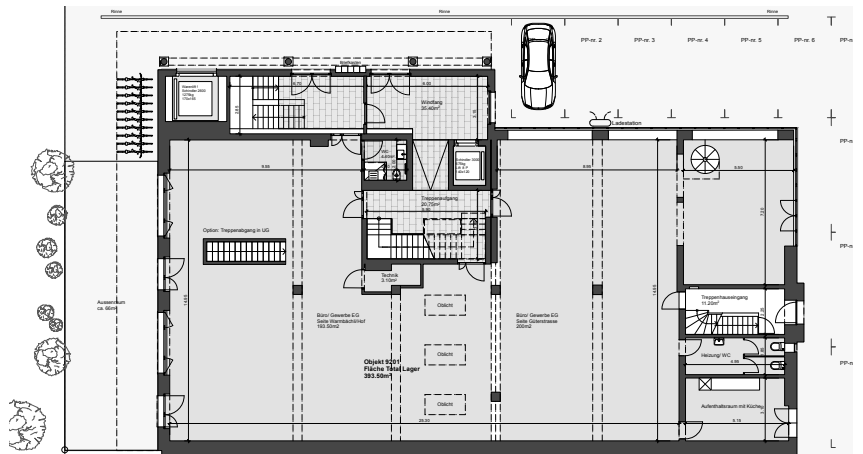
Neu- und Altbau Güterstrasse 22
Terrasse

entwickeln
planen
bauen
austauschen

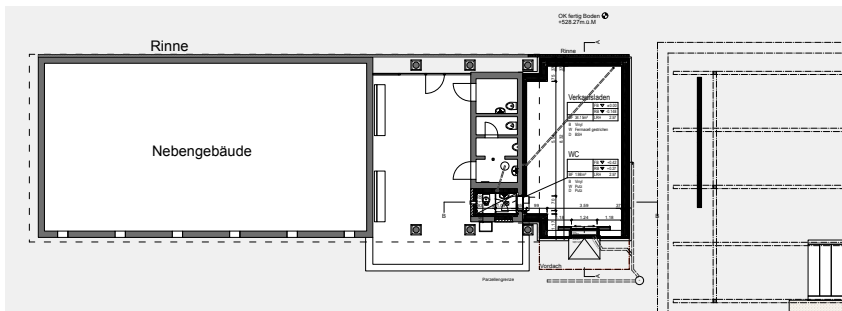
EHRENBOLD SCHUDEL ARCHITEKTUR

Lerberstrasse 31
3013 Bern
fon +41 031 302 15 00
www.ehrenboldschudel.ch
architektur@ehrenboldschudel.ch

Barbara Schudel
Herbert Ehrenbold
dipl. ArchitektInnen ETH SIA SWB ABAP



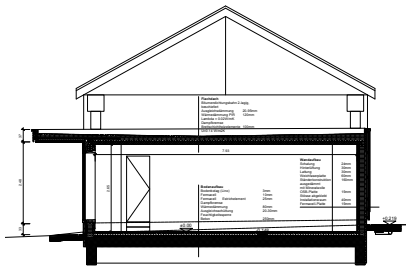
Neu- und Altbau Güterstrasse 22
Grundriss Erdgeschoss



Neubau Kioskgebäude Bahnhof Wynigen
Grundriss

EHRENBOLD SCHUDEL ARCHITEKTUR

arbeiten
VERWALTUNG | INDUSTRIE | GEWERBE
wohnen
FÜR JUNG UND ALT | SIEDLUNGEN
bewegen
VERKEHR | AUSSENRAUM
betreuen
AUSBILDUNG | FREIZEIT | GESUNDHEIT

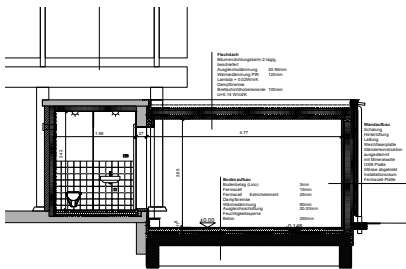


Neubau Kioskgebäude Bahnhof Wynigen
Längsschnitt

NEUBAU KIOSKGEBÄUDE WYNIGEN

SBB Bahnhof Wynigen Kioskneubau

Standort	Bahnhof Wynigen
Auftraggebende	SBB AG Immobilien Bewirtschaftung Riggenbachstrasse 8, 4600 Olten
PL	Jürg Amstutz
Gesamtplaner/ArchitektInnen	Ehrenbold Schudel Architektur Bern Herbert Ehrenbold
Bausumme Anlagekosten	BKP 0 - 9, sFr. 310'000
Leistung	Bauprojekt, Submission, Ausführung
Auftragsdauer	November 2023 - Dezember 2025



Neubau Kioskgebäude Bahnhof Wynigen
Querschnitt



Neubau Kioskgebäude Bahnhof Wynigen
Seitenansicht

entwickeln
planen
bauen
austauschen

EHRENBOLD SCHUDEL ARCHITEKTUR

Lerberstrasse 31
3013 Bern
fon +41 031 302 15 00
www.ehrenboldschudel.ch
architektur@ehrenboldschudel.ch

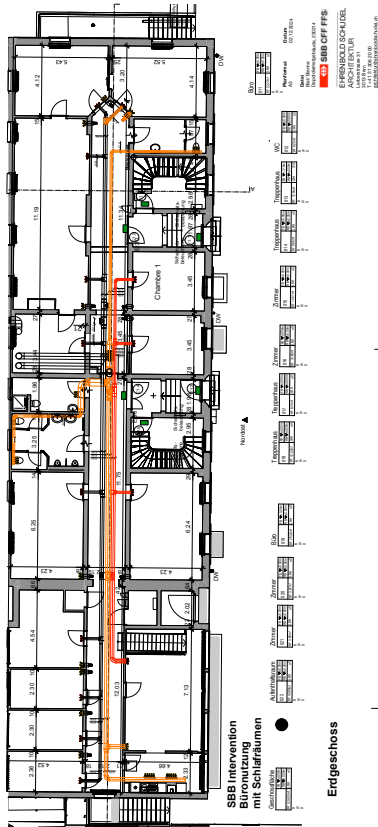
Barbara Schudel
Herbert Ehrenbold
dipl. ArchitektInnen ETH SIA SWB ABAP



Neubau Kioskgebäude Bahnhof Wynigen
Gesamtansicht



SBB Depotdienstgebäude Biel
Eingangstüre



entwickeln
planen
bauen
austauschen

EHRENBOLD SCHUDEL ARCHITEKTUR

Lerberstrasse 31
3013 Bern
fon +41 031 302 15 00
www.ehrenboldschudel.ch
architektur@ehrenboldschudel.ch

Barbara Schudel
Herbert Ehrenbold
dipl. ArchitektInnen ETH SIA SWB ABAP

EHRENBOLD SCHUDEL ARCHITEKTUR

arbeiten
VERWALTUNG | INDUSTRIE | GEWERBE
wohnen
FÜR JUNG UND ALT | SIEDLUNGEN
bewegen
VERKEHR | AUSSENRAUM
betreuen
AUSBILDUNG | FREIZEIT | GESUNDHEIT

SANIERUNG

SBB DEPOTDIENSTGEBÄUDE BIEL

Standort Brüggstrasse 47, Biel
Auftraggebende SBB AG Immobilien Bewirtschaftung
Riggenbachstrasse 8, 4600 Olten
PL Brigitte Fankhauser
Gesamtplaner/ArchitektInnen Ehrenbold Schudel Architektur Bern
Herbert Ehrenbold
Bausumme Anlagekosten BKP 0 - 9, sFr. 325'000
Auftragsdauer Oktober 2023 - Dezember 2025



SBB Depotdienstgebäude Biel
Gesamtansicht



Heizungersatz
Einbau Zähler für Fernablesung



Heizungersatz
Neue Pelletheizung

bau | management

Projektierung | Realisierung

projekt | management

Bauherrenvertretung | Verfahrensbegleitung

facility | management

Technische Objektbetreuung



SBB Bollwerk 10
Raucherecke

BEDARFSERGÄNZUNG

SBB Bollwerk 10

Standort
Auftraggebende

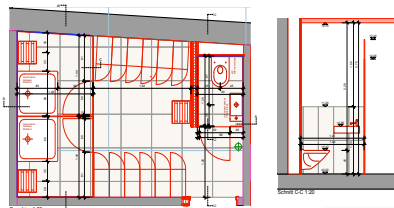
Bollwerk
SBB AG Immobilien Bewirtschaftung
Trüsselstrasse 2, 3000 Bern
Brigitte Fankhauser

PL SBB
Bauherrvertretung
Gesamtplaner, ArchitektInnen

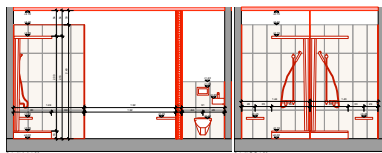
Ehrenbold Schudel Architektur Bern
Herbert Ehrenbold

Bausumme Anlagekosten
Auftragsdauer

BKP 0 - 9, sFr. 330'000
August 2024 - August 2025



SBB Bollwerk 10
Grundriss und Ansicht Nasszelle



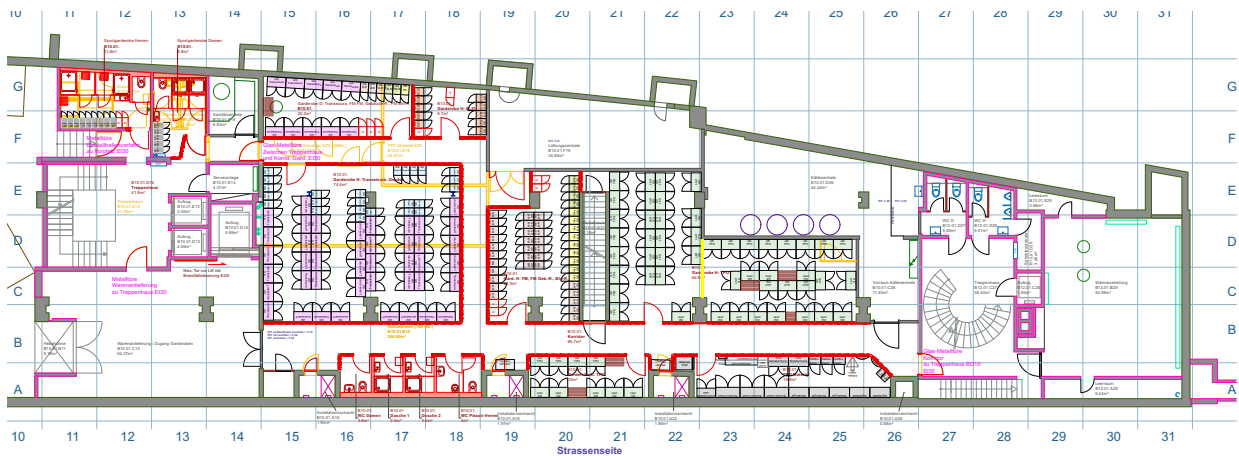
SBB Bollwerk 10
Ansicht Nasszelle



SBB Bollwerk 10
Dusche mit Waschbecken



SBB Bollwerk 10
Nasszelle



Grundriss 1.UG 1:150

Grundriss 1. Untergeschoss
SBB Bollwerk 10



*SBB Ausbildungszentrum Löwenberg Murten
Aussen- und Innenraum Orangerie*



*SBB Ausbildungszentrum Löwenberg Murten
Schulzimmer*



*bauen
austauschen*
*SBB Ausbildungszentrum Löwenberg Murten
Zugangssituation*

BAUEN IM BESTAND | DENKMALPFLEGE

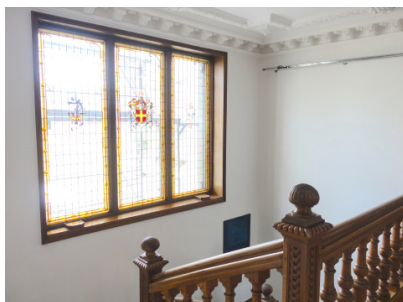
SBB Ausbildungszentrum Löwenberg Gebäude Manoir

Standort Löwenberg Murten
Auftraggebende SBB Immobilien Region Mitte Olten
Ansprechpartner Jürg Amstutz PL 051 229 52 39
Auftragsdauer November 2015 -
Bausumme BKP 0-9 Fr. 2.8 Mio



*SBB Ausbildungszentrum Löwenberg Murten
Auswahl der Neueindeckung*

*SBB Ausbildungszentrum Löwenberg Murten
Neue Naturholzfenster Eiche*





Neubau Werkhof Ostermundigen
oben: Innenansicht Schreinerei
rechts: Aussenansicht

ATU PRIX

ATU-PRIX Anerkennung 2000
Neubau Werkhof Ostermundigen
ATU-PRIX Anerkennung 1997
Wohnüberbauung Meienfeld Burgdorf
ATU-PRIX ist der Kulturpreis des
Kantons Bern
für Architektur, Technik und Umwelt.

BAUEN FÜR DIE INFRASTRUKTUR

Neubau Gemeindewerkhof Ostermundigen

Objektstandort	Forelstrasse 5 Ostermundigen
Auftraggebende	Einwohnergemeinde Ostermundigen
Referenzperson	Albert Alabor Chef Gemeindebetriebe 031 930 11 17
Leistungen e&s	Studienauftrag 1. Preis, Projektierung, Realisierung
Bearbeitung	Herbert Ehrenbold, Florian Prinz
Bausumme	BKP 0-9 Fr. 6.18 Mio

TEAM PLANUNG UND AUSFÜHRUNG

Architektur	Ehrenbold Schudel Architektur
Statik	Emch + Berger Bauingenieure
Elektro	Varin+Müller AG Ostermundigen
Heizung/Lüftung	Heinz Kropf Ostermundigen
Beschriftung	Laszlo Horvardt Bern

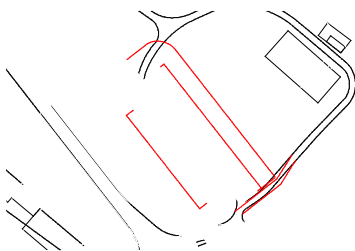
ZIELVORGABEN

Es soll ein zweckmässiges, unterhaltsfreundliches, ökologisches und kostengünstiges Gebäude auf kleinstmöglichem Raum erstellt werden, welches alle Anforderungen der Auftraggebenden und Betreibenden erfüllt.

KONZEPTVORGABEN

z.B. Prüfung jeder Baumassnahmen nach Prioritäten und Optionen

1. Priorität: Zwingend, notwendige Aufwendungen
 2. Priorität: Empfohlene Massnahmen
 3. Priorität: Optionen, wünschbare Massnahmen
- z.B. vorgesehene Lebensdauer. Primär-,

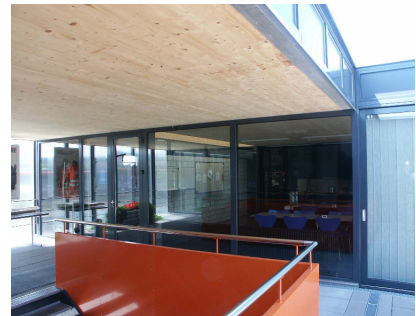
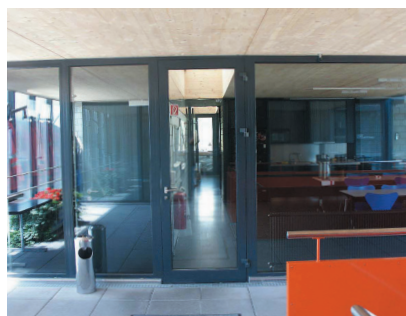


Situationsplan



Blick in Aufenthaltsraum

Blick in Aufenthaltsraum





Rückwärtiges Tor



Werkstätten mit Unterteilungen und Galerien



Werkstätten mit Unterteilungen und Galerien



Innenansicht Schreinerei mit Galerie

entwickeln
planen
bauen
austauschen

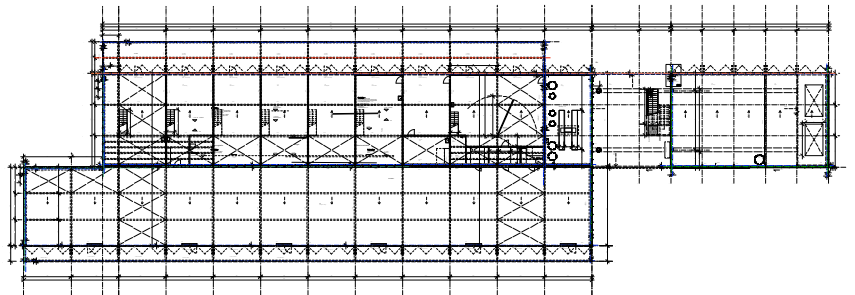
**EHRENBOLD SCHUDEL
ARCHITEKTUR**

Lerberstrasse 31
3013 Bern
fon +41 031 302 15 00
www.ehrenboldschudel.ch
architektur@ehrenboldschudel.ch

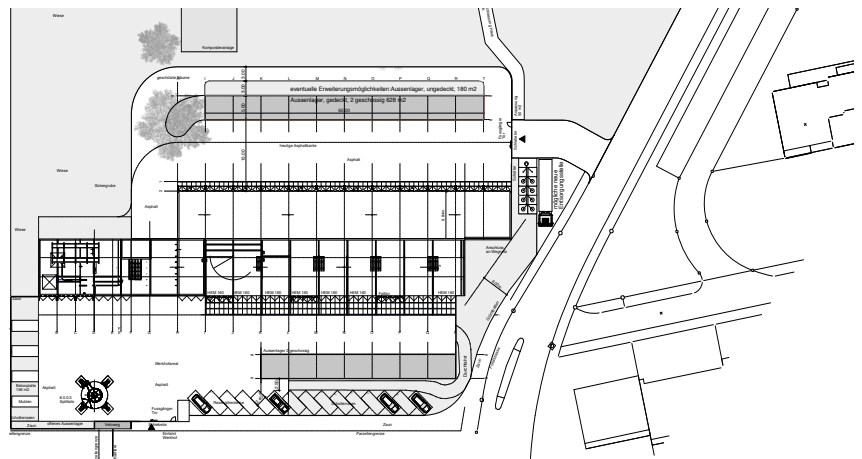
Barbara Schudel
Herbert Ehrenbold
dipl. ArchitektInnen ETH SIA SWS ABAP
Architekturplätzen

PROJEKTBECHRIEB

In einem engen Kostenrahmen galt es, ein verhältnismässig grosses Raumprogramm in einem kurzen Zeitraum zu realisieren. Entstanden ist ein Werkhof der im Bau, Betrieb und Unterhalt ökologisch und ökonomisch optimiert ist. Kurz: Auf das Notwendige beschränkt. Die Materialkombination des Rohbaus in Stahl und Beton mit einer Fassadenhülle aus Glas und Polycarbonat erlaubt eine kostengünstige natürliche Belichtung des Gebäudes. Die Fassade ist je nach Anwendung und Anforderung ein- oder mehrschichtig aufgebaut. Die Gebäudehülle verbindet sich durch ihre Absorptionsfähigkeit fast symbiotisch mit dem Grün der Umgebung. Der Baukörper ist aus verschiedenen Baukörpern mit räumlichen Verschränkungen und Verbindungen multifunktional zusammengesetzt. Das Erscheinungsbild soll transparent die Nutzungen dieses „Service Public“, nach aussen tragen.



Grundriss Erdgeschoss



Situationsplan

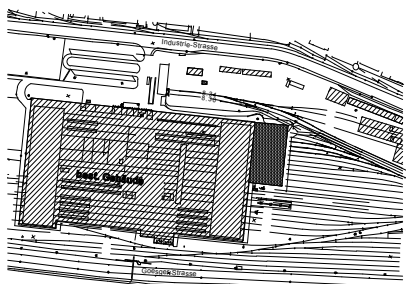


Tordurchfahrt zur rückwertigen Halle
Schiebetor

**EHRENBOLD SCHUDEL
ARCHITEKTUR**

arbeiten
VERWALTUNG | INDUSTRIE | GEWERBE
wohnen
FÜR JUNG UND ALT | SIEDLUNGEN
bewegen
VERKEHR | AUSSENRAUM
betreuen
AUSBILDUNG | FREIZEIT | GESUNDHEIT

bau | management
Projektierung | Realisierung
projekt | management
Bauherrenvertretung | Verfahrensbegleitung
facility | management
Technische Objektbetreuung



Fassade mit grossformatigen Eternitplatten und Oblichtern

NEU- UND ERWEITERUNGSBAU

Werkstatthalle SBB Hauptwerkstätten Olten

Objektstandort	SBB Hauptwerkstätten Tannwald Olten
Auftraggebende	SBB Bauabteilung 2 Hochbau Luzern
Referenzperson	Urs Kamber, PL SBB Bauabteilung 2 Hochbau Luzern
Leistungen e&s	Ausführungsplanung, Oberbauleitung
Bearbeitung	e&s Herbert Ehrenbold, Marion Salm
Zeitraum	1996-2002
Bausumme	BKP 1-9 Fr. 8,5 Mio

PROJEKTTEAM

Architektur	Ehrenbold Schudel Architektur
Baukosten	Büro für Bauökonomie Luzern
Statik	B + S Ingenieure Bern, A. Streit
Elektro	Amstein+Walthert Zürich, B. Käser
Sanitär	Bösch AG Zürich, H. Badetscher
HLK	Sulzer Energie Bern, R Portmann
Energie	ibe Institut bau+energie, R. Huber

VORGABEN UND QUALITÄTSKRITERIEN IN BEZUG AUF NACHHALTIGKEIT

- Sparsame Standards in Bauweise, Materialwahl, Haustechnikinstallationen, Ausbau und Ausstattungen
- Konstruktiv geeignete Lösungen auch in Details und hinsichtlich Alterungsverhalten
- Gute Material- und Bauqualitäten (beständig, unterhaltsam, reparaturfreundlich)
- Nachhaltige Kostenoptimierung: Unterhalts- und Betriebsfreundlichkeit, Reparier- und Austauschbarkeit (Ersatz), Betriebssicherheit, Nutzungsveränderbarkeit
- Einhaltung der Richtlinie Energie und Haustechnik der Infrastruktur SBB
- Wahl intelligenter Belichtungs-, Beschattungs-, Beleuchtungs- und Belüftungssystemen inkl. deren Bedienung/Steuerung sowie der rationellen Verwendung elektrischer Energie
- Minimale Belastung für Mensch und Umwelt bei Herstellung, Verarbeitung, Einsatz und Pflege, Rückbau, Entsorgung und Vernichtung (gute Ökobilanzen)

SYSTEMTRENUNG

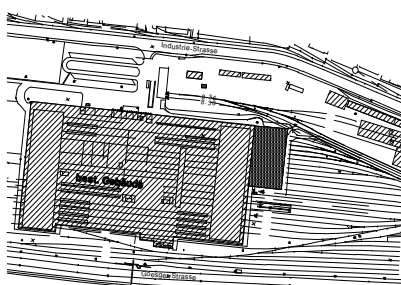
Bauteile von unterschiedlicher technischer und betrieblicher Lebensdauer und Funktionstüchtigkeit müssen in der Planung und Ausführung konsequent voneinander getrennt werden. Der Austausch einzelner Komponenten mit verschiedenen langen Lebenszyklen muss möglich sein, ohne dass noch funktionstüchtige Teile zerstört werden müssen. Weitere Informationen zum Thema Systemtrennung sind unter folgender Internetadresse erhältlich:

http://www.bve.be.ch/site/bve_agg_auf_sp_systemtrennung_061005_d.pdf



Werkstatthalle Situationsplan

Werkstatthalle Innenraum Dachaufsicht Erweiterung

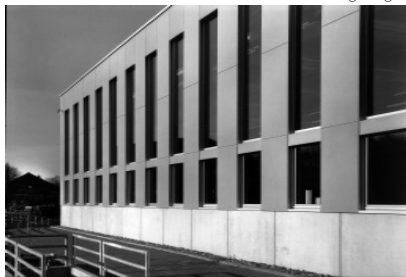




*Fassade mit grossformatigen Eternitplatten
und Oblichtern*



*flache Oblichtbänder
mit Lüftungsflügel*



*Fassade mit grossformatigen Eternitplatten
und Oblichtern*



*Seitenfassade der Erweiterung
mit Verbindungstüre*

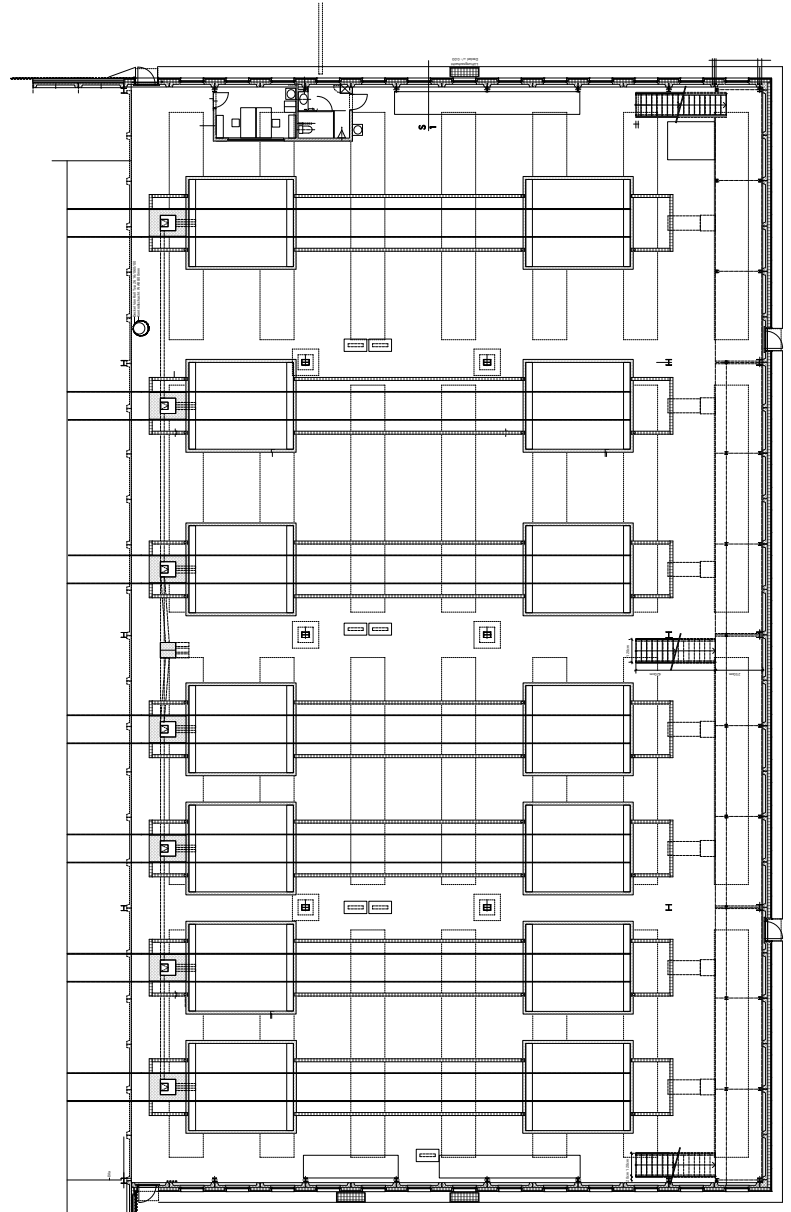
entwickeln
planen
bauen
austauschen

**EHRENBOLD SCHUDEL
ARCHITEKTUR**

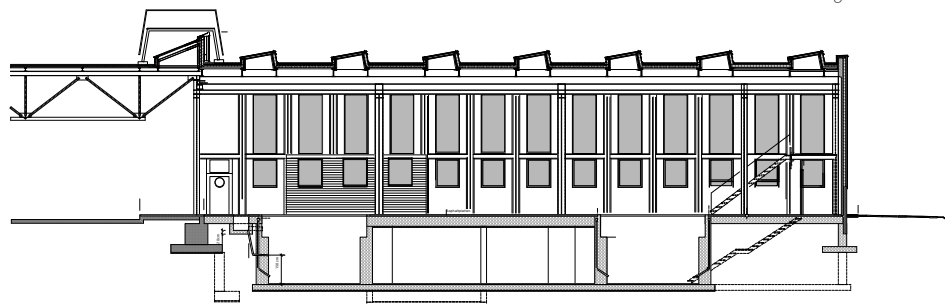
Lerberstrasse 31
3013 Bern
fon +41 031 302 15 00
www.ehrenboldschudel.ch
architektur@ehrenboldschudel.ch

Barbara Schudel
Herbert Ehrenbold
dipl. ArchitektInnen ETH SIA SWB ABAP

Die bestehende Werkstatthalle wird für den Unterhalt der neu beschafften Doppelgeschoss-wagen erweitert. Die bestehende Betonelementfassade wird demontiert und als Stirnfassade der Erweiterung wiederverwendet. Seitlich werden neue isolierte Betonelemente mit Fenster-öffnungen entwickelt und in der Ausführung versetzt. Die hinterlüftete Isolation wird durch eine Eternit-Hülle geschützt. Die Hallenbeleuchtung wird durch Oblichter optimal gewährleistet. Alle Haustechnikinstallationen sind sichtbar. Die Halle ist unterkellert. Sieben Nieder-Hebe-Fluranlagen garantieren eine optimale Arbeitsqua-lität und -Sicherheit.



*oben: Hallengrundriss
unten: Querschnitt Halle mit Unterfluranlage*



arbeiten
 VERWALTUNG | INDUSTRIE | GEWERBE
wohnen
 FÜR JUNG UND ALT | SIEDLUNGEN
bewegen
 VERKEHR | AUSSENRAUM
betreuen
 AUSBILDUNG | FREIZEIT | GESUNDHEIT

BAUEN IM BESTAND | UMNUTZUNG

Warenhaus LOEB AG Bern energy kitchen

Standort Bahnhofplatz Bern
 Auftraggebende Warenhaus Loeb AG Bern, Projektleiter Markus Henauer
 Projekt Umnutzung Gastronomie EG/ 4.OG/ 6.OG unter Betrieb
 ArchitektInnen Barbara Schudel, Herbert Ehrenbold, Katja Stöckli
 Leistung 100 % Projektierung, Realisierung für Rohbaumiete und Einbau
 Auftragsdauer August 07 bis Juni 08 (Euro 08)
 Bausumme BKP 0-9 Fr. 2.8 Mio



LOEB Gastraum energy kitchen
 4.Obergeschoss

PROJEKTTEAM

Architektur Ehrenbold Schudel Bern
 Lichtplanung Reflexion AG Zürich
 Elektro Bering AG Bern
 Haustechnik Marcel Rieben AG Bern
 Sanitär Dévorvet AG Bern
 Lüftung E. Kalt AG Bern

PROJEKTBECHRIEB

Im Erdgeschoss (Bar), im 4. Obergeschoss (Restaurant mit Küche) und im 6.OG (Personalrestaurant) wurden verschiedene Gastronomiebetriebe für energy kitchen (Pächter) geplant und realisiert.

Gebäude Bahnhofplatz Bern



LOEB Gastraum energy kitchen
 4. Obergeschoss Energie kitchen Restaurant



UBS Christophelgasse 4 Bern
 Gesamtumbau 1.UG/ EG-Vortragssaal

LOEB Gastraum energy kitchen
 Erdgeschoss Energie kitchen Bar

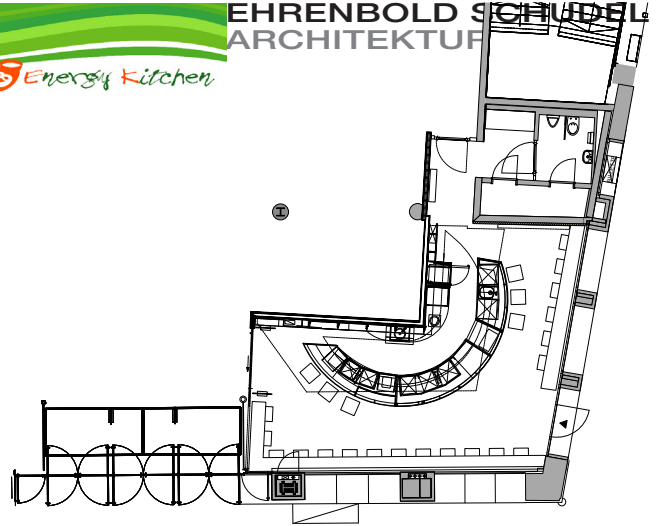




Restaurant 4. OG
im blauen/ grünen Kleid



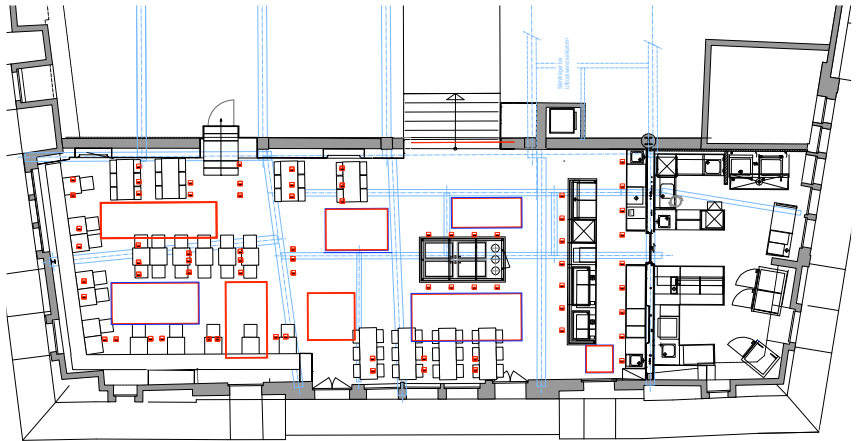
Restaurant 4. OG
im blau/ grünen Kleid



LOEB Gastraum energy kitchen
Erdgeschoss Energie kitchen Bar

UMBAU UNTER BETRIEB

Es galt die Nutzungen während der Ladenöffnungszeiten und teilweise auch abends einzubauen. Dies bedingte nicht nur eine gute Kommunikation zu den Auftraggebenden, sondern auch zu den übrigen am Umbau Beteiligten.



LOEB Gastraum energy kitchen
4. Obergeschoss Energie kitchen Restaurant

LICHTKONZEPT

Die bestehenden Deckenfelder der Statik lassen Raum für ein spannendes Wechselspiel von etwas dunklerer Deckenfläche und heller Kassettierung. Der Raum wirkt durch die Kombination von Downlights und farbwechselnder LED-Beleuchtung elegant und heiter.



LOEB Gastraum energy kitchen Personalrestaurant
6. Obergeschoss

entwickeln
planen
bauen
austauschen

EHRENBOLD SCHUDEL ARCHITEKTUR

Lerberstrasse 31
3013 Bern
fon +41 031 302 15 00
www.ehrenboldschudel.ch
architektur@ehrenboldschudel.ch

Barbara Schudel
Herbert Ehrenbold
dipl. ArchitektInnen ETH SIA SWB ABAP

entwickeln
SIEDLUNGS- | AUSSENRAUMPLANUNG
bauen
PROJEKTIERUNG | REALISIERUNG
bewirtschaften
UNTERHALTS- | SANIERUNGSKONZEPTE
austauschen
JURY | VERFAHRENSBEGLEITUNG



Christoffelgasse Bern
Aussenansicht



Neue Cafeteria mit Ellipse
Blick Richtung grosser Besprechungsraum



Neue Cafeteria mit Ellipse
Blick Richtung grosser Besprechungsraum



Planerteam
Architektur Ehrenbold Schudel
Statik Beyeler AG Bern St. Raaflaub
Elektroingenieur Atel Elektro AG, Felix Blaser
Heizung Willers AG, A. Rieben
Sanitäringenieur Grünig AG, E. Bärtschi
Farbgestaltung Beatrice Gysin

arbeiten
VERWALTUNG | INDUSTRIE | GEWERBE
wohnen
FÜR JUNG UND ALT | SIEDLUNGEN
bewegen
VERKEHR | AUSSENRAUM
betreuen
AUSBILDUNG | FREIZEIT | GESUNDHEIT

UMBAU DENKMALPFLEGE UND UMNÜTZUNG UNTER BETRIEB

Bürogebäude UBS AG Christoffelgasse Bern

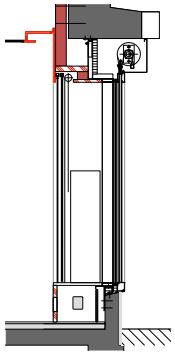
Standort Christoffelgasse 4, Bern
Auftraggebende UBS AG Zürich vertreten durch
Claudio de Gara Project Services Region Nord PL
Bearbeitung E&S Herbert Ehrenbold, Rolf Schütz, Raffaele Scialli
Reine Bauzeit 6 Monate
Auftragsdauer Juli 2005 bis April 2006
Leistungen SIA 112 (Gesamtleitung), SIA 102 Phasen 31-53



Erdgeschoss
Neues Sitzungszimmer

Untergeschoss mit 5 Schulungsräumen mit unterschiedlichen Farben





*Erdgeschoss
Fassadendetail*

bau | management

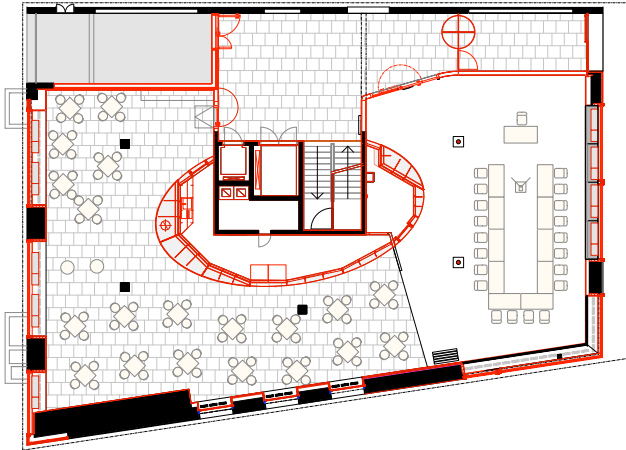
Projektierung | Realisierung

projekt | management

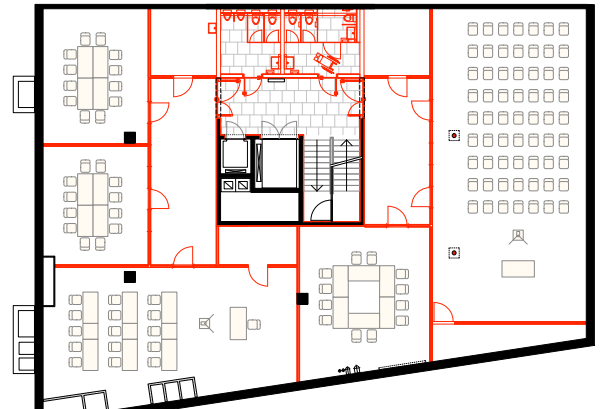
Bauherrenvertretung | Verfahrensbegleitung

facility | management

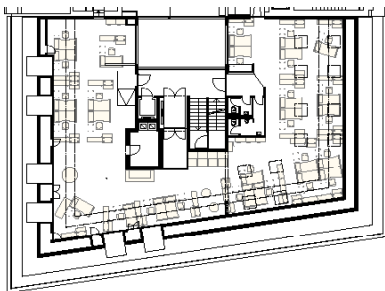
Technische Objektbetreuung



*Erdgeschoss mit neuem Kern als Ellipse
Umlaufender, unterteilbarer Raum*



*Untergeschoss mit 5 Schulungsräumen mit
unterschiedlichen Farben*



*5. Obergeschoss
Neu: offene Bürolandschaft*

PROJEKT BESCHRIEB

Vom Evakuierungsdispositiv bis zur Koordination mit der Denkmalpflege waren sämtliche Architekturleistungen für den Umbau und die Teileerneuerung der Büro-, Konferenz- und Aufenthaltsräume (Kaffee- und LUNCHraum) nötig. Unter Betrieb mussten z.B. Nutzungen vom Dachgeschoss ins Unter- und Erdgeschoss verlagert werden, was grössere statische Eingriffe erforderte. Neben den Sicherheitsanforderungen waren die nachhaltige Haustechnik und Materialisierung und ein attraktives Farbkonzept tragend für den Entwurf.



*Umnutzung Untergeschoss Blick Richtung grosser
Besprechungsraum*





*Strassenansicht
Gutenbergstrasse*

UMBAU UND SANIERUNG DENKMALPFLEGE

Geschäftshaus Gutenbergstrasse 31 Bern

Standort
Auftraggebende

Gutenbergstrasse 31, 3011 Bern
Generali Versicherungen Zürich
Stefan Gyger Zürich 01 277 37 78

ArchitektInnen
Leistung
Auftragsdauer

Barbara Schudel, Herbert Ehrenbold, Mika Probst
Projektierung, Realisierung
1996 bis 1997

Bausumme Anlagekosten

BKP 0-9 Fr. 1.2 Mio



*Neue Holzgewände und Flügeltüren
Toilettenanlagen mit indirektem Licht*



Beleuchtungskonzept Eingangsbereich





Dachgeschoss
Personalaufenthalt



Treppenhaus
mit neuem Beschriftungskonzept



EHRENBOLD SCHUDEL ARCHITEKTUR

arbeiten

VERWALTUNG | INDUSTRIE | GEWERBE

wohnen

FÜR JUNG UND ALT | SIEDLUNGEN

bewegen

VERKEHR | AUSSENRAUM

betreuen

AUSBILDUNG | FREIZEIT | GESUNDHEIT

KONZEPTVORGABEN

Die Aufgabe bestand darin, das sechsgeschossige Jugendstilgebäude aus der Gründerzeit als reines Dienstleistungsgebäude mit modernster Kommunikationstechnik auszustatten. Bereits in den 50-iger Jahren vorgenommene Eingriffe (z.B. Lift) galt es zu integrieren.

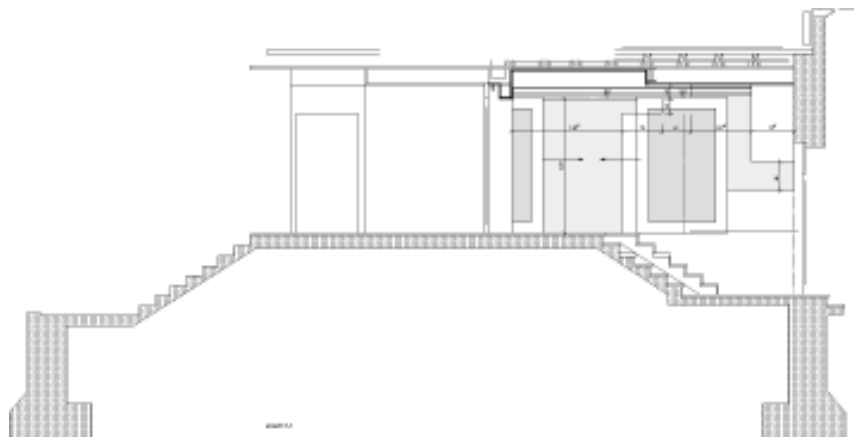
PROJEKTBECHRIEB

Räumliches Ziel waren zusammenhängende und kommunikative Büroräume, um den Erschliessungskern, ohne die bestehenden Raumkammern (ehemalige Wohnungen) irreversibel aufzulösen. Das flexible System von Rahmen und Türen ermöglicht eine flexible Nutzung. Die elegante Jugendstilatmosphäre sollte sowohl in der Materialisierung als auch durch das unsichtbare Integrieren der Technik erhalten bleiben. Der Empfang im EG wurde durch die plastisch geformte Lichtkammern gestaltet.

Das vorliegende Projekt erhält die noch vorhandene ursprüngliche Struktur als Wohngebäude und nutzt die vorhandenen Qualitäten des Gebäudes. Durch neue Transparenz entstehen neue interessante Raumbeziehungen.



oben: Grundriss Normbürogesschoss
unten: Schnitt Eingangsbereich





Bundeshaus Nord
Eingang

arbeiten
VERWALTUNG | INDUSTRIE | GEWERBE

wohnen
FÜR JUNG UND ALT | SIEDLUNGEN

bewegen
VERKEHR | AUSSENRAUM

betreuen
AUSBILDUNG | FREIZEIT | GESUNDHEIT



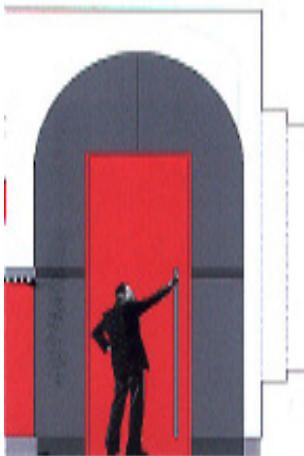
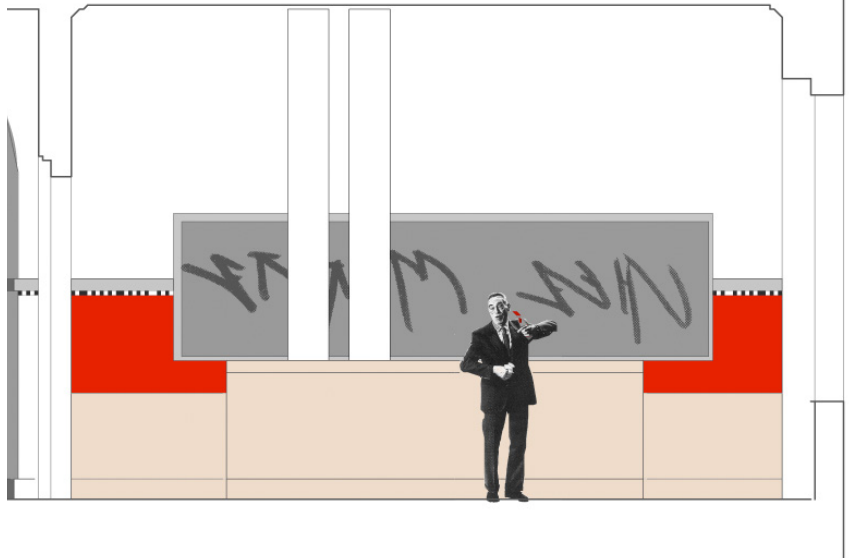
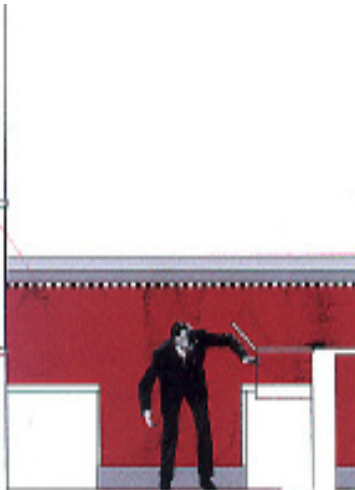
STUDIENAUFTRAG
Bundeshaus Nord

Auftraggebende

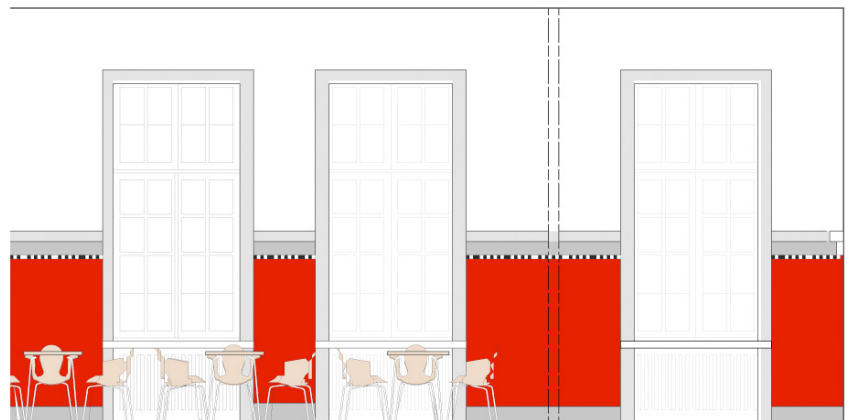
Bundesamt für Bauten und Logistik BBL
Thomas Maurer BBL 031 322 82 04

ArchitektInnen
Leistung

Barbara Schudel, Herbert Ehrenbold, Mika Probst
Studienauftrag



Gebäudeschnitt
Brandschutztüre

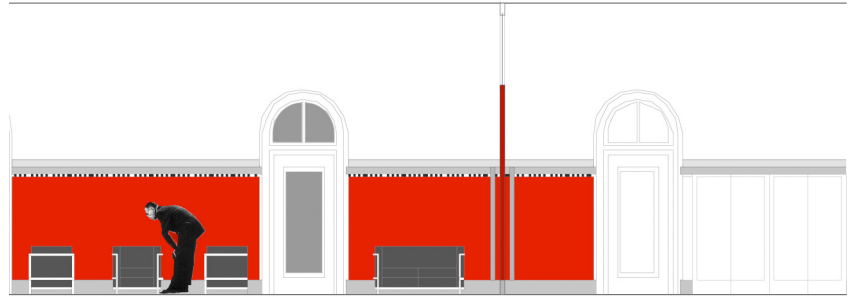
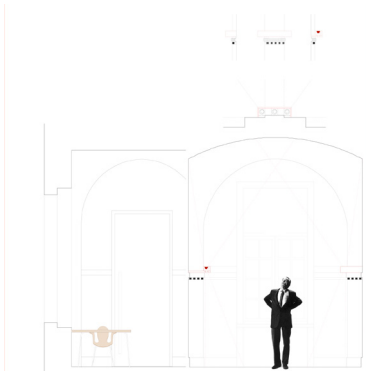


Gebäudeschnitt
Cafeteria

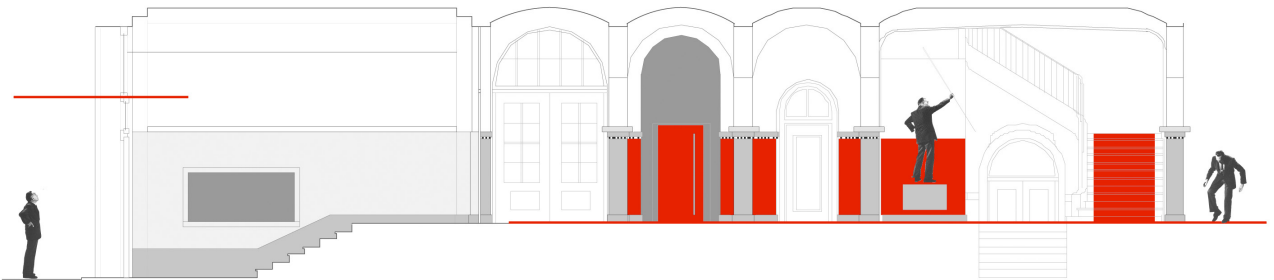
bau | management
Projektierung | Realisierung

projekt | management
Bauherrenvertretung | Verfahrensbegleitung

facility | management
Technische Objektbetreuung

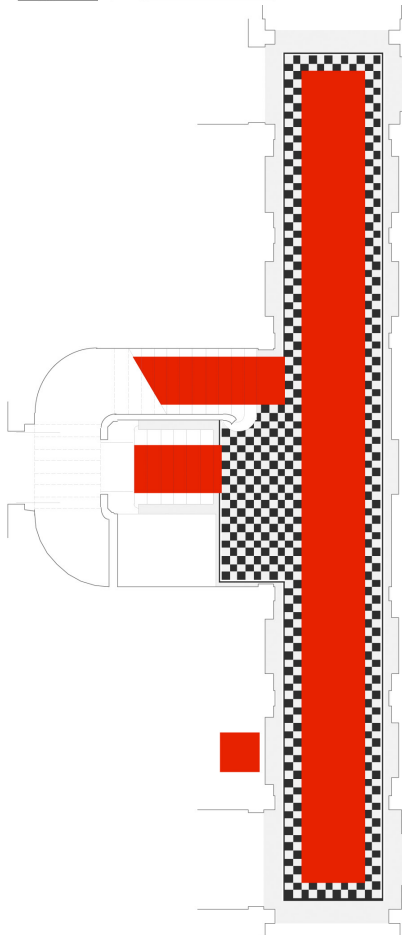


Gebäudeschnitt
Aufenthaltsbereich

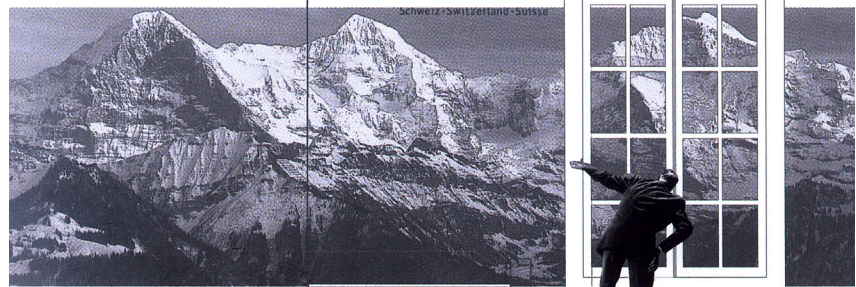


„Roter Teppich“
Korridore

Gebäudeschnitt
Korridor Erdgeschoss



- ****
- Repräsentativer Eingangsbereich
- Farbkonzept
- Bodenbelag
- Beleuchtungskonzept
- Ausblick
- Element Lift
- Element Podest
- SFr. 200'000
- ****
- Gestaltung
- Nutzung
- Korridor
- Beleuchtungskonzept
- Farbkonzept
- SFr. 200'000
- ****



Schweiz · Switzerland · Suisse

- ****
- Cafeteria
- Möblierung & Installation
- Tische & Stühle
- Beleuchtung
- SFr. 100'000
- ****
- Anpassung des Brandschutz
- Brandabschnitte
- Brandschutztüren
- SFr. 600'000
- ****

**EHRENBOLD SCHUDEL
ARCHITEKTUR**

Lerberstrasse 31
3013 Bern
fon +41 031 302 15 00
www.ehrenboldschudel.ch
architektur@ehrenboldschudel.ch

Barbara Schudel
Herbert Ehrenbold
dipl. ArchitektInnen ETH SIA SWB ABAP

Gebäudeschnitt
Treppenhaus



Sozialbereich mit angrenzender Büronutzung

bau | management

Projektierung | Realisierung

projekt | management

Bauherrenvertretung | Verfahrensbegleitung

facility | management

Technische Objektbetreuung

EHRENBOLD SCHUDEL ARCHITEKTUR

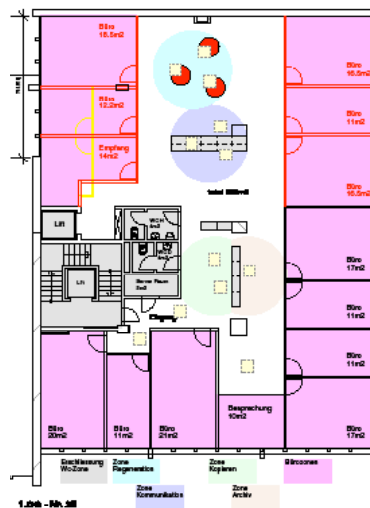
PROVISORISCHE NUTZUNGEN BIS 2020

UNI Institut- und Bürogebäude

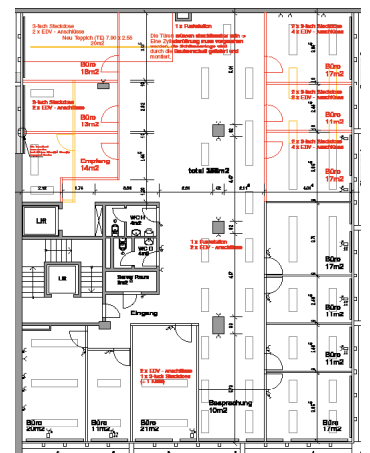
Standort	Zähringerstrasse 21, 23, 25, 3012 Bern
Kurzbeschreibung	Analyse, Überprüfungen für verschiedene Nutzer (Uni/ FH Institute) und bauliche Massnahmen, Kosten und Termine zur Übernahme des Mietvertrages bis 2020
Auftraggebende	AGG des Kantons Bern Portfolio-Management Karo Leuenberger Universität Bern Abteilung Bau und Raum Susanna Krähenbühl Universität Bern Abteilung Betrieb Technik Peter Wyss
Referenzperson	Peter Wyss Abteilungsleiter Betrieb Technik 031 631 82 06
Arbeiten/ Leistungen	SIA 102: Phase 1 (Mitarbeit in strategischer Planung,) Phase 2 (Vorstudie), 3, 4 und 5 (reduziert)
Bearbeitung E&S	Herbert Ehrenbold, Katja Stöckli
Reine Bauzeit	3 Wochen
Auftragssumme	ca. CHF 36'000
Kosten	ca. CHF 100'000
Leistung	Architektur 100 % Leistungs-% für Projektierung, Realisierung



Grosser Schulungsraum im Erdgeschoss
Aussenverglasung und Sichtschutz opak



Nutzungsvarianten



Bauliche Massnahmen



Aussentreppe
zu Wohngruppe 1.OG



Garderobenbereich



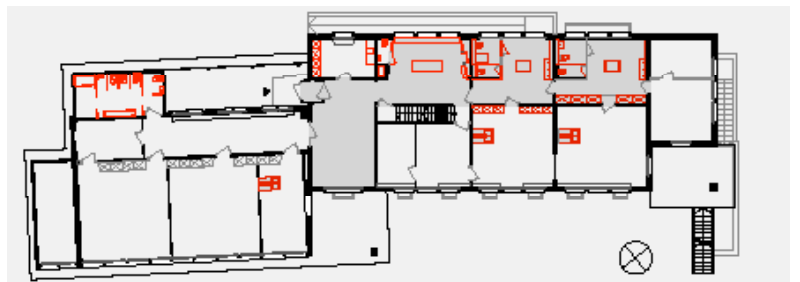
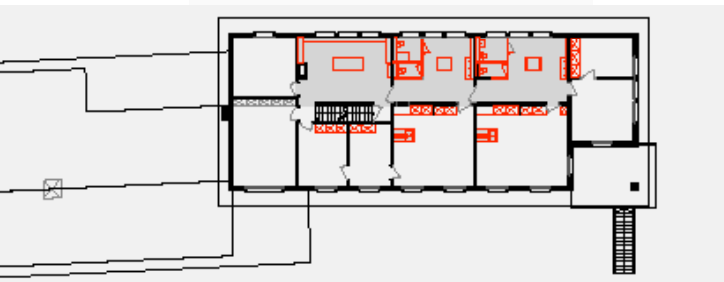
Wickelbereich



Küchenbereich
unten: Obergeschoss-Grundriss



Oben: Garderobenbereich
unten: Erdgeschoss-Grundriss



EHRENBOLD SCHUDEL ARCHITEKTUR

bau | management

Projektierung | Realisierung

projekt | management

Bauherrenvertretung | Verfahrensbegleitung

facility | management

Technische Objektbetreuung

UMBAU SANIERUNG DENKMALPFLEGE

Kindertagesstätte Statthalter Fantasia Bümpliz

Standort Statthalterstrasse 10 3018 Bümpliz-Bern
Auftraggebende Stadtbauten, Dominique Plüss Projektleiterin
ArchitektInnen Ehrenbold Schudel Architektur ETH SIA Bern
Barbara Schudel, Rolf Schütz

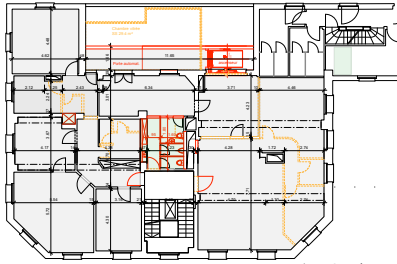
Leistungen Konzeptstudien, Auflageprojekt, Projektierung, Realisierung
Auftragsdauer 2000 bis 2003 Bauzeit 6 Monate
Bausumme BKP 0-9 Fr. 0,65 Mio



TEILPROJEKTE

- UMNUTZUNG

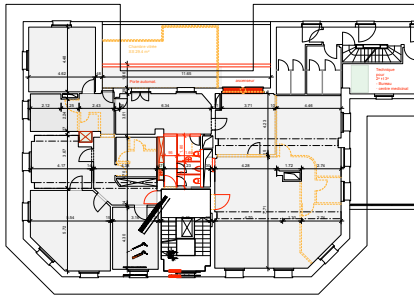
3. OG APPARTEMENT/ STUDIO



plan 3e étage

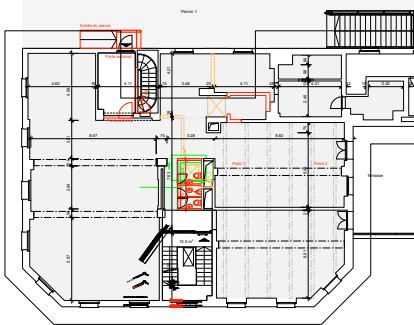
- UMNUTZUNG (ROHBAUMIETE)

1. + 2. OG „CABINET MÉDICAL“



plan 1er et 2e étage

**_ ENERGETISCHE SANIERUNG DES
GESAMTBAHNHOFES**



plan 3er étage

BAUERHALTUNG / -ERNEUERUNG / UMNUTZUNG

CFF Gare de Fribourghalle Aile ouest du BV

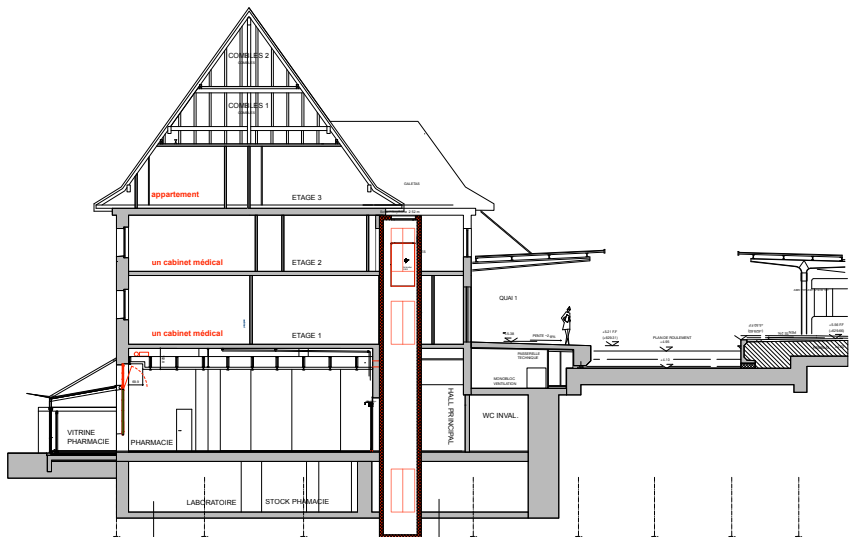
Objektstandort Place de la gare 1 1700 Fribourg
 Auftraggebende SBB Immobilien Bewirtschaftung West
 Referenzperson Marisa Stephan +41 79 623 03 68 marisa.stephan@sbb.ch
 Denkmalpflege Anne-Catherine Page Amt für Kulturgüter KGA
 Leistungen e&s SIA Phasen 31-53
 Bearbeitung Yann Bachofner, Barbara Schudel, Herbert Ehrenbold
 Zeitraum 2017 - 2019

- Einbau Wohnungen 3. Obergeschoss
- Energetische Dachsanierung
- Einbau Lift
- Medizinal-Nutzungen 1. und 2. Obergeschoss (Rohbaumiete)
- Ersatzsatz Dacheindeckung

Bausumme BKP 1-9 CHF 1.5 Mio (BKP 291 CHF 180'000)



Place de la gare CFF Fribourg



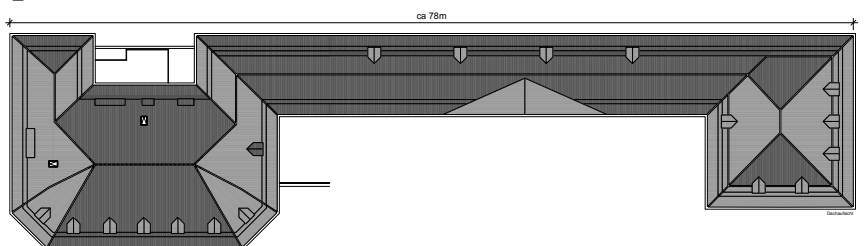
Coupe Aile ouest

EHRENBOLD SCHUDEL
ARCHITEKTUR

Lerberstrasse 31
 3013 Bern
 fon +41 031 302 15 00
 www.ehrenboldschudel.ch
 architektur@ehrenboldschudel.ch

Barbara Schudel
 Herbert Ehrenbold

_ ENERGETISCHE SANIERUNG DES DACHES



Vue d'en haut

NACHHALTIGES
bau | management

Projektierung | Realisierung

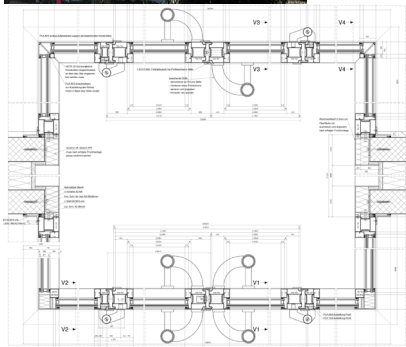
projekt | management

Bauherrenvertretung | Verfahrenbegleitung

facility | management

Technische Objektbetreuung

**EHRENBOLD SCHUDEL
ARCHITEKTUR**



Grundriss Windfang
Werkplan Unternehmer



oben: Ansicht Teleskopschiebetüren
unten: Ansicht Windfang



ZUTRITTSKONTROLLE/ BRANDSCHUTZ

Zahnmedizinische Kliniken Bern

Standort

Inselspitalareal

Auftraggebende

AGG Amt für Grundstücke und Gebäude

ArchitektInnen

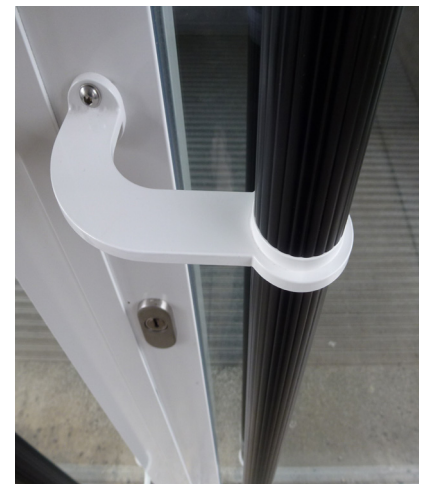
Ehrenbold Schudel Architektur ETH SIA Bern

Leistungen

Zutrittskontrolle/ Windfang



Erdgeschoss ZMK
Ansicht Windfang

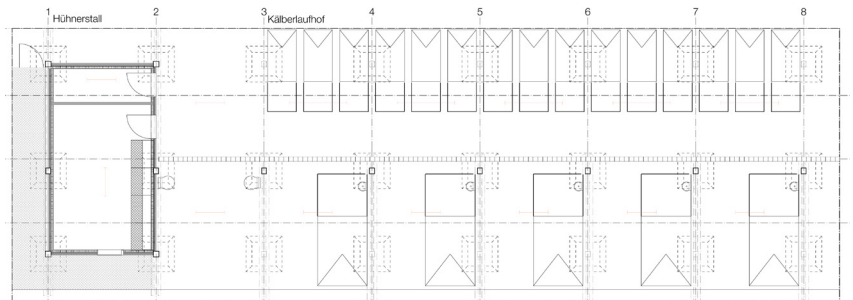




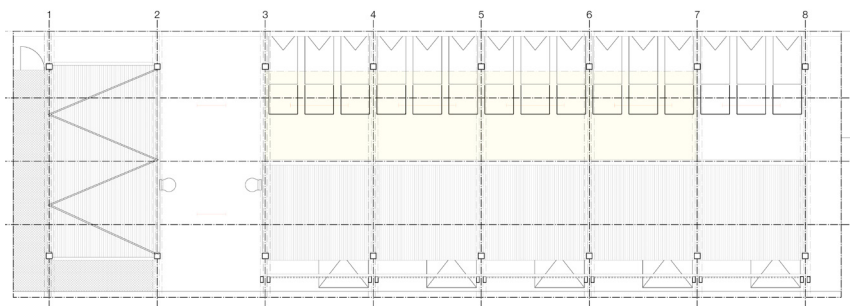
ERSATZNEUBAUTEN STALLUNGEN
Kälberunterstand JVA Witzwil

Standort Lindenhof JVA Witzwil
 Auftraggebende AGG Amt für Grundstücke und Gebäude des Kantons Bern
 ArchitektInnen Ehrenbold Schudel Architektur ETH SIA Bern
 Holzbauingenieur Timbatec AG Bern, Michael Hollenstein
 Bauingenieur Ingenieur Erich Hunziker Hoch- + Tiefbau/Geotechnik
 Geologie Kellerhals + Häfeli AG Bern, Simon Kissling

Der geplante, allseitig offene Kälberlaufhof auf dem Lindenhofareal, angrenzend zum Milchkuhstall, besitzt eine Holzüberdachung, die über einen Stützenraster von 2 x 4.50 m x 7 x 4.00 m auf eine massive Ortsbetonbodenplatte der Hauptabmessungen L x B = 34.50 x 11.00 m abgestützt ist. Die Fundation erfolgt mit Pfählen. In Längsrichtung ist halbsseitig eine Zwischenbühne für eine Nutzlast von 5 kN vorgesehen. Als Abschluss wird ein Hühnerverschlag in den Stützenraster eingebaut. Die Dach wird mit Wellplatten aus Faserzement eingedeckt. Die Spenglerarbeiten werden in Chromstahl (gem. ECO-BKP) ausgeführt und sind an die Blitzschutzanlage angeschlossen. Es müssen neue Werkleitungen für die Sanitär- und Elektroerschliessung verlegt werden. Die Erschliessung erfolgt ab Milchviehstall durch Querung der Strasse unter Terrain. Die bestehende Strassenentwässerung im Bereich des Kälberlaufhofs ist defekt und muss ersetzt werden. Ein Hydrant samt Erschliessungsleitung muss der Bodenplatte des Unterstands weichen und an einen neuen Standort versetzt werden. Die Bodenplatte hat einen umlaufenden, aussteifenden Randriegel und muss für schwere landwirtschaftliche Nutzfahrzeuge befahrbar sein. In die Kosten sind alle Betriebseinrichtungen für Iglus und Hühnerstall, inkl. der notwendigen Haustechnik, eingerechnet.

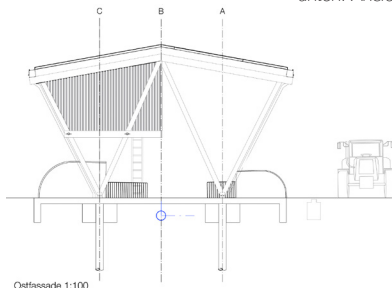


oben: Grundriss Erdgeschoss
 unten: Grundriss Galeriegeschoss

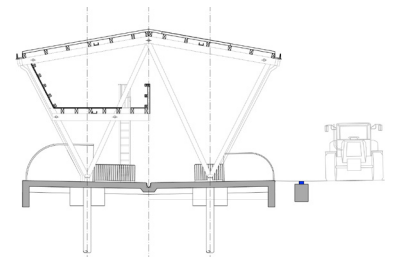


unten: Ansicht

unten: Schnitt durch Galerie

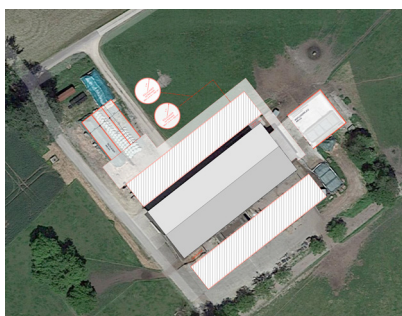


Ostfassade 1:100



Machbarkeitsstudie
 Erweiterung Aufzuchtstall „Neuhof“

Machbarkeitsstudie
 Ersatzneubau „Erlenhof“



arbeiten
 VERWALTUNG | INDUSTRIE | GEWERBE
wohnen
 FÜR JUNG UND ALT | SIEDLUNGEN
bewegen
 VERKEHR | AUSSENRAUM
betreuen
 AUSBILDUNG | FREIZEIT | GESUNDHEIT



oben: Innansicht Gewächshaus
unten: Modellverkaufsladen (2.Etappe)



NACHHALTIGES

bau | management

Projektierung | Realisierung

projekt | management

Bauherrenvertretung | Verfahrenbegleitung

facility | management

Technische Objektbetreuung

**EHRENBOLD SCHUDEL
ARCHITEKTUR**

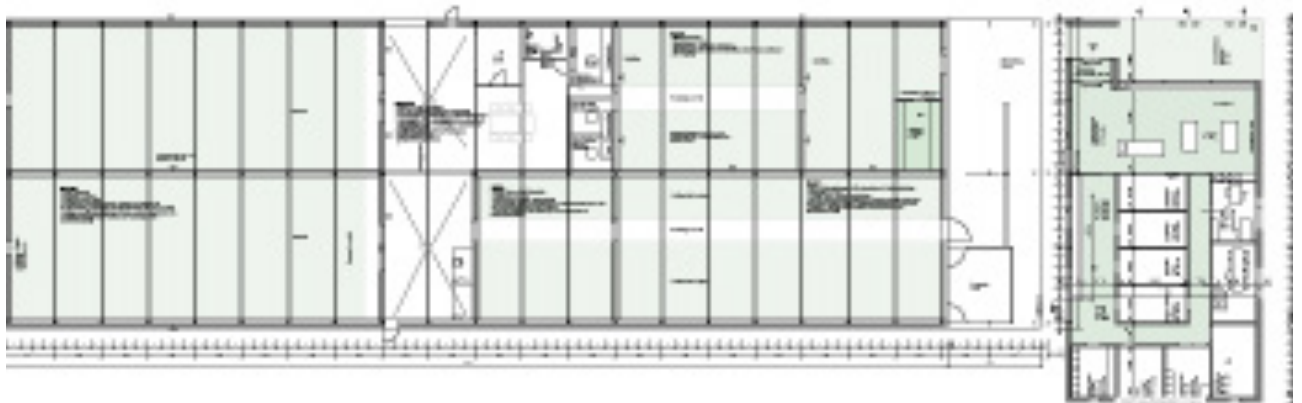
ERSATZNEUBAU

Gewächshaus JVA Witzwil

Standort	JVA Witzwil
Auftraggebende	AGG Amt für Bauten und Logistik
ArchitektInnen	Ehrenbold Schudel Architektur ETH SIA Bern
Holzbauingenieur	Timbatec AG Bern
Bauingenieur	Ingenieur Erich Hunziker Hoch- + Tiefbau/Geotechnik
Geologie	Kellerhals + Häfeli AG

Die Aufgabe beinhaltet folgende Teilaufgaben als Grundlage für die Strategiekklärung der Stellungen in der Strafvollzugsanstalt:

- Neubau multifunktionelles Dach für Laufhof mit Kälberglus
- Neubau Hühnerhof mit Auslauf
- Ev. Galerie für Heu- und Staulager



Grundriss Gewächshaus und Verkaufsladen (2.Etappe)



Innenansicht Gewächshaus
Innenbeete



Innenansicht Gewächshaus
Technikraum



Innenansicht Gewächshaus
Innenbeete

arbeiten
 VERWALTUNG | INDUSTRIE | GEWERBE

wohnen
 FÜR JUNG UND ALT | SIEDLUNGEN

bewegen
 VERKEHR | AUSSENRAUM

betreuen
 AUSBILDUNG | FREIZEIT | GESUNDHEIT

NACHHALTIGES
bau | management
 Projektierung | Realisierung

projekt | management
 Bauherrenvertretung | Verfahrenbegleitung

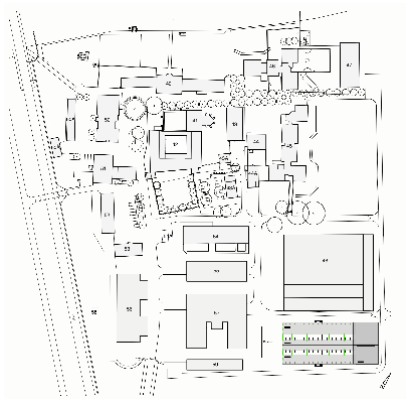
facility | management
 Technische Objektbetreuung



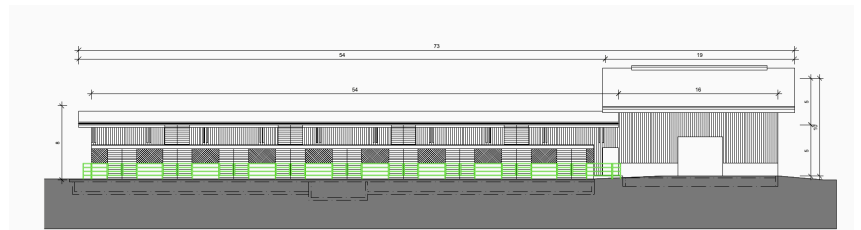
Luftansicht
 Saint-Jean 40, Le Landeron

VORPROJEKT NEUBAU
Rindermast- und Milchkuhstall St. Johannsen

Standort St- Jean 40, 2525 Le Landeron
 Auftraggebende AGG Amt für Grundstücke und Gebäude des Kantons Bern
 ArchitektInnen Ehrenbold Schudel Architektur ETH SIA Bern
 Herbert Ehrenbold



Situationsplan
 Saint-Jean 40, Le Landeron

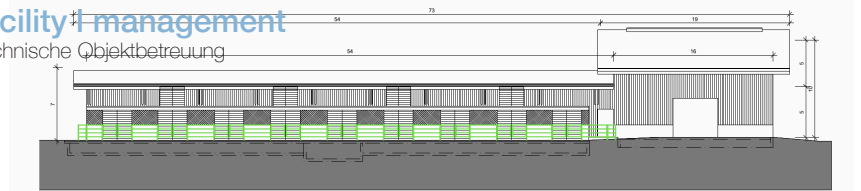


Südfassade
 Saint-Jean 40, Le Landeron

NACHHALTIGES
bau | management
 Projektierung | Realisierung

projekt | management
 Bauherrenvertretung | Verfahrenbegleitung

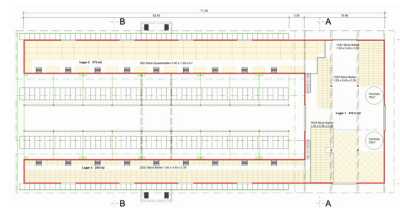
facility | management
 Technische Objektbetreuung



Nordfassade
 Saint-Jean 40, Le Landeron



Ansicht Hof
 Saint-Jean 40, Le Landeron



Grundriss Obergeschoss
 Saint-Jean 40, Le Landeron



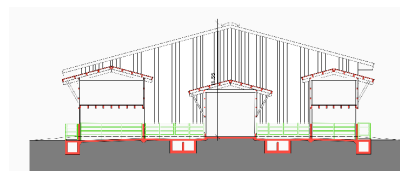
Grundriss Erdgeschoss
 Saint-Jean 40, Le Landeron

arbeiten
 VERWALTUNG | INDUSTRIE | GEWERBE

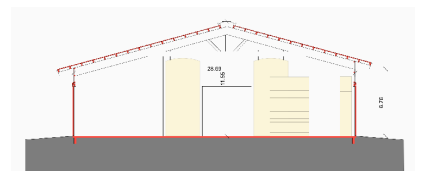
wohnen
 FÜR JUNG UND ALT | SIEDLUNGEN

bewegen
 VERKEHR | AUSSENRAUM

betreuen
 AUSBILDUNG | FREIZEIT | GESUNDHEIT



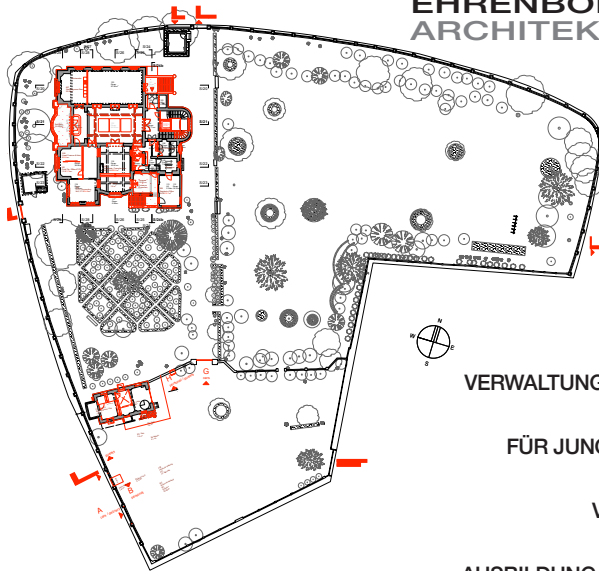
Schnitt Rinderstall
 Saint-Jean 40, Le Landeron



Schnitt Lager
 Saint-Jean 40, Le Landeron



*Ansicht
Schweizer Botschaft, Kairo*



**EHRENBOLD SCHUDEL
ARCHITEKTUR**

arbeiten
VERWALTUNG | INDUSTRIE | GEWERBE
wohnen
FÜR JUNG UND ALT | SIEDLUNGEN
bewegen
VERKEHR | AUSSENRAUM
betreuen
AUSBILDUNG | FREIZEIT | GESUNDHEIT

VORPROJEKT GESAMTSANIERUNG

Schweizer Botschaft, Kairo

Standort
Auftraggebende

Kairo, Ägypten
Schweizerische Eidgenossenschaft Bundesamt für Bauten
und Logistik BBL Projektmanagement
Ehrenbold Schudel Architektur Bern
Herbert Ehrenbold

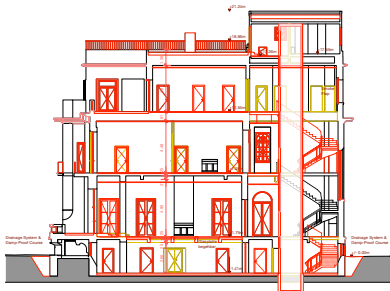
Gesamtplaner, ArchitektInnen



*Innenansicht
Schweizer Botschaft, Kairo*



*3D Modell
Schweizer Botschaft, Kairo*



*Schnitt
Schweizer Botschaft, Kairo*

entwickeln
planen
bauen
austauschen

**EHRENBOLD SCHUDEL
ARCHITEKTUR**

Lerberstrasse 31
3013 Bern
fon +41 031 302 15 00
www.ehrenboldschudel.ch
architektur@ehrenboldschudel.ch

Barbara Schudel
Herbert Ehrenbold
dipl. ArchitektInnen ETH SIA SWB ABAP



*Aussenansicht
Schweizer Botschaft, Kairo*



*Innenansicht
Schweizer Botschaft, Kairo*

WETTBEWERBE

PROJEKT-, IDEEWETTBEWERBE
STUDIENAUFTRÄGE &
MACHBARKEITSTUDIEN

VERWALTUNG | ARBEITSPLATZ

- Neubau Multifunkt. Gebäude Innertkirchen 2008
- Centre de congrès et d'exposition Lausanne 2006
- Verwaltung Fischermätteli Bern 4. Preis 1991
- Wohn- und Bürohausüberbauung Baumgarten Ost Bern 4. Preis 1990
- Wohn- und Bürohausüberbauung Areal Knecht Lyss 1. Preis 1990

WERKHOF WERKSTATT INDUSTRIE

- Neubau Gemeindewerkhof Köniz 2. Preis 1996
- Neuer Werkhof Ostermundigen 1. Preis 1997
- Erneuerung Wagenwerkstätten Zürich PQ 1998
- Neuer Werkhof Zürich Oerlikon 2. Preis PQ 1999
- Gesamtwettbewerb Konzentration Tannwald – SBB HW Olten 1999

WOHNRAUM FÜR JUNG UND ALT

- Concours Stavia Estavayer-le-lac 2e rang /1er prix
- Wohnsiedlung Schönbergpark Bern PW 2005
- Wohnsiedlung Oberfeld Burgdorf 1. Preis 1997
- Wohnsiedlung Meienfeld Burgdorf 1. Preis 1995
- Wohnsiedlung Gerzensee Ankauf 1992
- Altes Schulhausareal Rubigen 5. Preis 1992
- Städtebaul. Gestaltung Tribtschen LU 6. Preis 1991

HALTESTELLEN | VERKEHR

- Gestaltung Ortsdurchfahrt Spiez 2009 1. Preis
- SBB Facelifting Regionalbahnhöfe RV05 LOS 2001
- Studienauftrag S-Bahn Zug 2001
- «Nördl. Bahnhofgebiet Stadt Aarau» 6. Preis 1991
- «Südl. Bahnhofgebiet Stadt Aarau» 1. Preis 1991

GESUNDHEIT | PFLEGE

- Neubau Alters- und Pflegeheim Unterseen 2009
- Alterswohnungen Zossstrasse Ostermundigen 2002
- Altersheim Amtshausgasse Erlach 3. Preis 1991
- Krankenhaus Täuffelen 6. Preis 1991
- Altersheim Wimmis 4. Preis 1997
- Tierklinik Irchel Zürich 2. Runde
- Restaurant Psych. Klinik Burghölzli ZH 2. Preis 2000

BILDUNG | FORSCHUNG

- Neubau Sporthalle Bitzuis Bern 2008
- Erweiterung Berufsbildungszentrum Sursee 2003
- Öffentl. Bauten «Sägematte» Köniz 2. Preis 1989
- Kantonsschule Rychen, Winterthur 2. Runde
- INO Intensiv und Notfallstation Inselspital 1996

MUSEUM

- Musée d'éthnographie et d'ethnologie Neuchâtel 2003

MINERGIE-P®
ATU PRIX

entwickeln
planen
bauen
austauschen

EHRENBOLD SCHUDEL ARCHITEKTUR

Lerberstrasse 31
3013 Bern
fon +41 031 302 15 00
www.ehrenboldschudel.ch
architektur@ehrenboldschudel.ch

Barbara Schudel
Herbert Ehrenbold
dipl. ArchitektInnen ETH SIA SWB ABAP

TÄTIGKEITSFELDER

entwickeln

MACHBARKEITSTUDIE

- Wohn- und Bürohaus Güterstr. 22 Bern, 2015-
- „HOTSPOT“ der Stadt Bern
- Nutzungskonzept der Stadt Bern 2007
- Bälliz Stadt Thun – Digitales Stadtmodell, 1999
- Geschäftshäuser Schlosspark Gümligen 1999
- Hintere Bahnhofstrasse Stadt Aarau 1998
- Demenzabteilung Weyergut Wabern 2009
- Demenzabteilung Altersheim Vechigen Worb 2009
- Nutzungsstudie Zähringerstrasse 21, 23, 25 Bern
- Überbauung Schlosspark Gümligen Carba AG 1999
- Hintere Bahnhofstrasse West Aarau 1993-1994
- & als Vorarbeit für diverse Verfahrensbegleitungen

ÜBERBAUUNGSORDNUNG

- Wohnsiedlung Bachtelen Köniz 2002
- Wohnsiedlung Oberfeld Burgdorf 1997
- Wohnsiedlung Meienfeld Burgdorf 1995 (ATU Prix Anerkennung 1997)

ZUSTANDSANALYSE

- Schweizerische Botschaft Residenz Addis Abeba 2017
- Schweizerische Botschaft Residenz Kairo 2016-2019
- Schw. Botschaft Bürogebäude Washington 2017

bauen

PROJEKTMANAGEMENT

- Lärmsanierung SBB Bahnhof Rubigen 2003-
- SBB Facelifting der Regionalbahnhöfe 2001-PM als Gesamtplaner
- Gemeinde Werkhof Ostermundigen – in Zusammenarbeit mit PM 1997- 2000

GESAMTPLANUNG

- SBB BZU23 SBB Infrastruktur Olten -2023
- Neubau BTG, Perrondach 3. Geleise SBB Wylerfeld Wankdorf Bern, SBB Infrastruktur Olten 2010-2019
- Sanierung Einstellhalle Verwaltungsgebäude Schemenweg 9b Bern AGG BPM 2014-2019
- Strafanstalten Witzwil - Neubau Verkaufsladen und Gewächshäuser AGG des Kantons Bern 2010-14
- SBB RV05 Facelifting Regionalbahnhöfe Los Jurasüdfusslinie, Regio-S-Bahn Basel
- Regionalbahnhof Pieterlen - SBB 2005-06
- Regionalbahnhof Deitingen - SBB 2005-06

OBERBAULEITUNG

- SBB RV05 Facelifting der Regionalbahnhöfe 2001-2006
- SBB Werkstattgebäude Tannwald – SBB HWO -1996

bewirtschaften

NEUBAU

- Erweiterung Güterstrasse 22 Bern -2023
- Alterswohnungen Schwirrenpark Schwarzenburg -2014
- Immeuble locatif Rue Du-Bois-Melly Genève -2007
- Zweifamilienhaus Gnägi Belmont 2005-06
- Einfamilienhaus Vorackerrain 2 Gümligen 2002
- Haltestelle RBS Felsenau Bern 2000-2004
- Gemeindewerkhof Ostermundigen 1997-2000

BAUERHALTUNG | ERNEUERUNG

- Loeb Warenhaus Bern Gastronomie EG, 4. OG, 6.OG Spitalgasse 57-61 Bern 2007-08
- Gesamtareal, Post-, Aufnahmegebäude SBB Sissach Bahnhofstrasse Sissach 2001-08
- UBS AG Bern, Büros, Sitzungszimmer, Cafeteria Christoffelgasse 4 Bern 2005-06
- Mehrfamilienwohnhaus Kasernenstr. 46 Bern 1998
- Geschäftshaus Gutenbergstr. 31 Bern 1997-98
- Primarschulhaus / Turnhalle/ Kirchenfeld Bern 1995

austauschen

BAUHERVERTRETUNG

- Alterswohnungen Alterheim Schüpfen 2015-2019

WETTBEWERBSBEGLEITUNG

- (Wettbewerbsbegleitung und Jurytätigkeit)
- Altersheim Gemeinde Schwarzenburg 2006
- Schul- und Badeanlage Pestalozzi II Burgdorf 2003
- Altersheim Gemeinde Eriswil Projektwett. 1997-99

BAU | PLANUNGSBERATUNG

- Fachberatungen in Ittigen und Münsingen seit 2010/11
- Baukollegium der Stadt Zürich, Mitglied 2002 bis 2006
- Aesthetische Kommission Ostermundigen seit 2002

GESCHAEFTSFELDER

arbeiten

ARBEITSPLATZ

- Wohn- und Bürohaus Güterstr. 22 Bern, 2015-2023
- Secura Versicherungen Gutenbergstr. 31 Bern 1997-98
- Bürohaus «Zweites Leben City West» Bern 1994
- UBS EG und UG Christoffelgasse 4 Bern 2005-06

LADENBAU | VERPFLEGUNG

- Neubau Kiosk Bahnhof SBB Wynigen 2023
- Gastronomie LOEB AG EG/ 4.OG/ 6.OG 2007-2008
- Migrosladen Roggwil Projektierung 1996-97
- Personalrestaurant Schermenweg 9 Bern 1993-94
- Cafeteria Kirchmeide Paulus, Bern 1996-1998

WERKHOF | WERKSTATT

- Gemeinde Werkhof Ostermundigen 1997- 2000
- SBB Werkstattgebäude Tannwald HW Olten 1996-1999
- SBB Werkstattgebäude HW Zürich 1998

DENKMALPFLEGE

- Schweizerische Botschaft Kairo BBL -2023
- SBB Ausbildungszentrum Löwenberg Murten Manoir -2019
- Schweizerische Residenz Kairo BBL 2016-2019
- Schweizerische Botschaft Residenz Moskau BBL -2015
- ZMK Zahnmedizinische Klinik Inselspital Bern 2018

wohnen

EINFAMILIENHAUS

- Vorackerrain 2 Gümligen-Muri Neubau 2002-2003
- Erli Lyss Neubau 1999-2000
- Einfamilienhaus Brünnenstrasse 86 Bern 1999
- An-/ Umbau Mettlenhölzliweg 11 Muri 2003-2004
- Umbau Strandweg 11 Felsenau Bern 2013

MEHRFAMILIENHAUS

- Wohn- und Bürohaus Güterstr. 22 Bern, 2015-2023
- Immeuble locatif Rue Du-Bois-Melly Genève 2005-08
- Kücheneinbauten Wohnhaus Sennweg 4 Bern 96
- Dreifamilienhaus Striten Neuenegg Neubau 1990
- Mehrfamilienhaus Zuchwilerstrasse Solothurn 2011
- Mehrfamilienhaus Wabersackerstrasse 21 Liebefeld

IM ALTER

- Alterswohnungen Schwirrenpark Schwarzenburg 2014
- Generationenhaus Striten Neuenegg Neubau 1990
- Alterswohnungen Zossstrasse Ostermundigen 2002
- Altersheim Erlach Projektwettbewerb 1994

SIEDLUNGEN

- Immeubles de logements Gland (VD) 2006-08
- Wohnsiedlung Bachtelen Köniz 2002
- Wohnsiedlung Oberfeld Burgdorf 1997
- Wohnsiedlung Meienfeld Burgdorf 1995

DENKMALPFLEGE

- Wohnungen Mezener-/Bündenfeldstrasse Bern 2016
- Eckreihenhaus Kirchenfeldstrasse 4 Bern 2014-15
- Wohnhaus Kasernenstrasse 46 Bern 1998
- Wohnhaus Pavillonweg 12 Bern (Arch. E. Joos) 1991

bewegen

HALTESTELLEN | VERKEHR

- Bahnhof BLS Erlenbach i.S., 2021-22
- Bahnhof Bahnhof BLS Kirchberg Alchenflüh, 2022-23
- Neubau BTG, Perrondach 3. Geleise Wylerfeld Bern
- Verbesserung der Publikumsanlagen SBB Bahnhof Sissach BL 2005-10
- SBB RV05 Facelifting Regionalbahnhöfe 2000-05 Los Jurasüdfusslinie und Regio-S-Bahn Basel
- RBS Station Felsenau Bern Neubau 2000-04

AUSSENRAUM

- PW Ortsdurchfahrt Oberlandstrasse Spiez 2010
- Bahnhofstrasse / Bahnhofplatz Zweisimmen 2012

LÄRMSANIERUNG

- Schulhausareal Gemeinde Rubigen 2003-04

DENKMALPFLEGE

- Umbau SBB Bahnhof Düringen 2011-13
- Aufnahme- und Postgebäude SBB Sissach 2005-10

betreuen

GESUNDHEIT | LABOR

- Sanierung Kant. Boden- und Gewässerschutzlabor 1999
- Zahnmedizinischer Klinik Inselspital Bern 2017-2018

BILDUNG | KINDERBETREUUNG

- Kindertagesstätten Fantasia Bern 2002-03
- Tagesstätte Tschamergut Bern 2011-12
- EPFLausanne Ecublens Projektwettbewerb 1995